

Benefits:

- 4 bistabile Relais, 2 Wechsler, 2 Schließer
- Bauform gemäß FNN Lastenheft Steuerbox
- Einfache Montage durch Stecktechnik
- Stromausfallerkennung mit letzter Schalthandlung
- Statusanzeige der wichtigsten Zustände
- Messung Netzfrequenz
- Wartungsfrei

Key Features:

- Zeitgesteuerten, individuellen, flexibel konfigurierbare Schaltprogramme
- Direktkommando (Broadcast), Parametrierkommando, Individuelle Direktschaltbefehle (Übersteuerung des Uhrenprogramm)
- Sichere Erfassung, Zeitstempelung, Speicherung von Schalthandlungen, Relaisüberwachung, Statusinformationen
- Integriertes Sicherheitsmodul für Kryptologie (Optional)
- Remote Firmware-Update
- Standardisiertes Gehäuse zur Hutschienenmontage (z. B. im Basiszähler, Installationsschrank, etc.)



Die SMARTY IQ-IO von der Sagemcom Dr. Neuhaus GmbH ist eine Steuerbox für den Einsatz im intelligenten Messsystem. Es erfüllt die Anforderungen für gesetzkonformes Smart Metering gemäß EnWG.

Mit der Steuerbox wird ein Messsystem um die Funktionalität Schalten erweitert. Somit können hochsicher Schaltung von Verbrauch und Erzeugung ausgeführt werden. Die Schalthandlungen werden sowohl gemäß einem lokal hinterlegten Schaltprogramm als auch über Direktkommandos aus der Zentrale ausgeführt.

Das Gerät verfügt über 4 bistabile Relais, welche im Falle eines Stromausfalls dieses erkennen und noch eine letzte Schalthandlung zur Steuerung der angeschlossenen Einheiten vornehmen können.

Die Kommunikation zur Steuerbox erfolgt via dem SMGW über eine hochsichere TLS Ende-zu-Ende-Verbindung.

Das SMARTY IQ-IO ist auf die Anforderungen eines Massen-RollOut konzipiert. Bei der lokalen Installation müssen nur die Steckverbindungen hergestellt werden. Die Anbindung an die Zentrale erfolgt dann automatisiert.

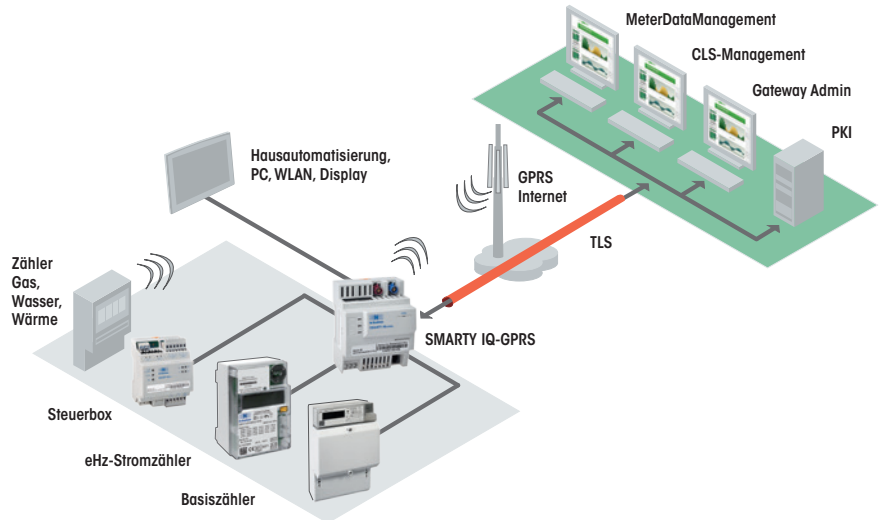
Clever & SMARTY: Die modulare Smart Metering Messstelle aus dem Hause Dr. Neuhaus.



Systemkomponenten

- Basiszähler
 - SMARTY ix-131 mit SMARTY ix-OKK-BZ
 - SMARTY ix-330
- SMARTY IQ-GPRS
- ITF-EDV Fröschl Admin-SW
- ITF-EDV Fröschl MDM-SW
- ITF-EDV Fröschl CLS-SW

Topologie



Technische Daten

FUNKTIONALITÄT

Schaltausgänge	Unabhängige Schaltung der bistabilen Relais; gegenseitig verriegelbar bei Schaltung von Wechselrichtern
Schaltfunktion	Zeitgesteuerten, individuellen, flexibel konfigurierbare Schaltprogramme; Intelligente Jahresschaltuhr (Tages-, Wochen-, Saison- und Jahresprogramme unter Berücksichtigung von Wochen-Feier- und Sondertagen; mind. 6 Schaltpunkte je Tag) mit Synchronisation mit Zentrale (MDMS/HES); Astronomischer Kalender; Direktkommando (Broadcast), Parametrierkommando, Individuelle Direktschaltbefehle (=Übersteuerung des Uhrenprogramm)
Stromausfall	Relaisüberwachung, Statusinformationen, Betrugsdetektion, betriebsrelevante Geräteinformationen
Nennfrequenz F_n	Erkennung Stromausfall / Reserve für „Letzte Schaltbehandlung“
Anzeige	Netzfrequenzmessung und Erfassung mit 0,1Hz Genauigkeit
Datenerhalt	Betriebsanzeige LED (Power), PV Modus / Leistungsbegrenzung, Schaltmodus / Zustand für jedes Relais (01, 02, 03, 04), Verbindungszustand (CLS/TLS+B1 Connect), Rückmeldeeingang (I1)
Sicherheit	Schaltprogramme und letzte Schaltstellung dauerhaft erhalten

INTERFACE

CLS - Controllable Local System	2 x 10/100 Base-T (RJ45-Buchse); Ethernet IEEE802; 10/100 Mbit/s
Schaltausgänge	4 potentialfreie bistabile Schaltausgänge; 2 x Wechsel 1A/400 V, 2 x Schliesser 1A/400 V, Steckklemme
Eingang	1 potentialfreier Eingang für Rückmeldekontakt 250V; Steckklemme
Serielle Schnittstelle	(Optional) RS485 Voll-Duplex oder Halb-Duplex für direkten Anschluss von Wechselrichter oder anderen zu schaltenden Lasten; Schraubklemme
Spannungsversorgung	Eingangsspannung Gerät: 230 VAC +/- 10 % (einphasiger Anschluss, Federklemmen), F_n 50 Hz; Leistungsaufnahme: 2,6 Watt (typisch), 5,6 Watt (Peak)

ZULASSUNG

Umweltbedingungen	Betrieb -25 °C bis +55 °C; Lagerung -25 °C bis +70 °C; Luftfeuchtigkeit 0-95 %, nicht kondensierend
Prüfung/Zulassung	CE-Konformität; Elektromagnetische Verträglichkeit (1995/5/EG): EN 55022 Klasse B, EN 55024, ETSI EN 301 489-1, -3 & -7; Elektrische Sicherheit (73/23/EWG): EN 60950

MECHANIK

Gehäuse	*Gehäuse: Standard-Schaltschrankgehäuse zur Hutschienenmontage, IP20, Entflammbarkeit nach UL94-VO, Abmessungen: ca. 70 x 60 x 90 mm (L x B x H); Gewicht: ca. 180 g;*
Montageart	Hutschienenmontage; Betriebsicherung durch Montage hinter plombierter Abdeckung im Schaltschrank

SONSTIGES

Zubehör	SMARTY iQ Smart Meter Gateway, Ethernet Kabel, Stromanschlusskabel
Lieferumfang	Gerät
Bestellnummer	822301 SMARTY iQ-IO LastSteuerGerät

Technische Änderungen vorbehalten. Alle Daten basieren auf Herstellerangaben. Keine Gewähr und Haftung bei fehlerhaften und unterbliebenen Eintragungen. Alle Lieferungen und Leistungen erbringt die Sagemcom Dr. Neuhaus GmbH auf Grundlage ihrer „Allgemeinen Vertragsbedingungen“ in der aktuellsten Fassung. Alle Produktnamen sind Warenzeichen der entsprechenden Herstellerfirmen. Sagemcom Dr. Neuhaus GmbH 10/2016, Dok.-Nr.: 8223AQ000 Rev. 0.1 preliminary

