

### Benefits:

- Zuverlässiges Zählermodem für transparente Kommunikation über mobile Netzwerke
- GPRS-Unterstützung für:
  - dynamische IP-Adressen (IP-Telemetrie)
  - fixed IP
- Flexible Zählerintegration
- Kurze Ausleseintervalle
- Schutz gegen unberechtigten Zugriff
- Vielseitige Anwendungen durch integrierte Hilfsspannungsquelle (z.B. für Mengenumwerter)
- Einfache Konfiguration des Gerätes über RS232-Schnittstelle (lokal) oder per Anruf (remote)
- International einsetzbar durch Quad Band GSM

### Key Features:

- Transparente Kommunikation über GSM- und GPRS-Verbindungen
- Zählerschnittstellen: CL1, RS232, RS485
- Unterstützt IP-T Protokoll (E-DIN 43863-4)
- Unterstützt fixed IP
- Integriertes Weitbereichs-Netzteil 100 – 230 VAC
- Hilfsspannungsquelle
- Anzeige des Betriebszustands und der GSM-Feldstärke über LED
- Plombierbares Gehäuse
- Anrufberechtigung mit Passwort-Schutz
- Parametrierung lokal über RS232-Schnittstelle oder remote per Anruf
- Firmware-Update lokal und remote



Das ZDUE-GPRS-PLUS-VI von der Sagemcom Dr. Neuhaus GmbH ermöglicht die standortunabhängige Datenfernauslesung von Energie-, Wasser- oder Gaszählern über das GPRS-Netz.

So lassen sich Zählerstände in sehr kurzen Intervallen wirtschaftlich abfragen, wobei der Aufbau der GPRS-Verbindung identisch zum bisherigen AT-Verbindungsaufbau über das GSM-Netz ist. Die zeitnah ermittelten Daten lassen sich beispielsweise für Trendberechnungen nutzen und optimieren somit das Last- oder Netzmanagement.

Über die integrierte Hilfsspannungsquelle kann das ZDUE-GPRS-PLUS-VI batteriebetriebene Geräte wie z. B. Mengenumwerter mit Strom versorgen.

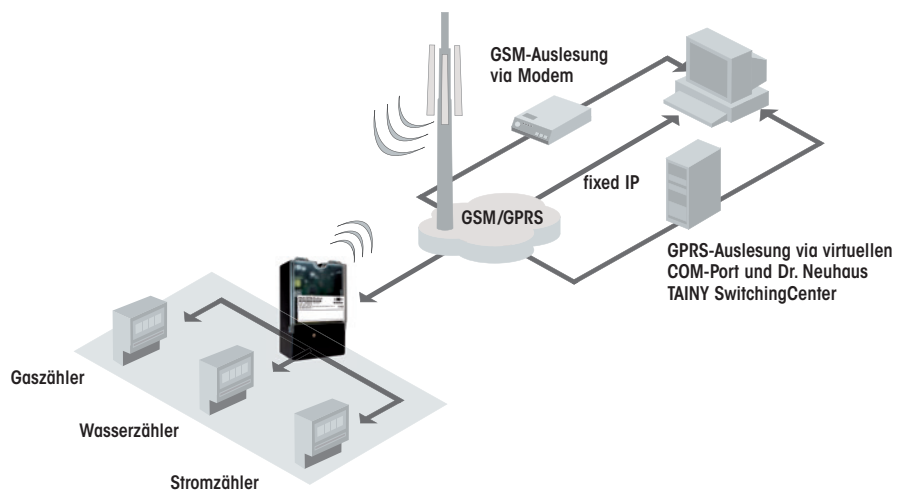
Das ZDUE-GPRS-PLUS-VI ist als Kleingehäuse nach DIN 43857-5 für die Montage auf einer Zählertafel oder auf dem Zählerklemmendeckel aus gelegt.



## Systemkomponenten

- ZDUE-GPRS-PLUS-VI
- Antenne
- SIM-Karte (für GPRS-Betrieb mit dynamischer oder mit fester IP-Adresse)
- Vermittlungssoftware: TAINY SwitchingCenter
- Software-Modem Leitstelle: TAINY ComPortClient

## Topologie



## Technische Daten

### INTERFACE

<b>Schnittstelle zum Zähler</b>	CL1 – Schnittstelle als Schraubklemme nach DIN EN 62056-21: MODE A, C; Geschwindigkeit: bis 19.200 Baud, halbduplex RS232 – Schnittstelle als RJ6/6: Signale: Rx, Tx, GND, DCD; Geschwindigkeit: bis 38.400 Baud, voll duplex RS485 – Schnittstelle 2-Draht als Schraubklemme: Signale: RT+, RT-; max. 32 Transceiver; Geschwindigkeit: bis 19.200 Baud, halbduplex Datenformat 7E1 (meter mode), 8N1 oder 8E1; unterstützt die Baudratenumschaltung nach DIN EN 62056-21 Mode C
<b>Konfiguration</b>	Firmware-Update, Grundkonfiguration und erweiterte Konfiguration nach DIN EN 62056-21 Mode C: lokal über Zählerschnittstelle RS232, remote über Anruf
<b>Spannungsversorgung</b>	Eingangsspannung Gerät: Un 100 – 230 VAC +/- 10% (integriertes Weitbereichsnetzteil), Fn 50 Hz; Un 60 – 100 VDC +/- 10%; 40 mA/120 mA
<b>Hilfsspannung</b>	9 VDC/100 mA

### RADIO

<b>Verbindung</b>	GSM-Daten (CSD); Non-transparent; Modemtyp V.32, RLP gemäss GSM Rec. 4.22, ISDN Typ V.110; GPRS-Daten: Class 10; bis zu 2 Uplinks / bis zu 4 Downlinks, max. 5 Links; Kodierungsverfahren: CS-1, CS-2, CS-3, CS-4
<b>Sendeleistung</b>	Quad Band (bei Verwendung einer Quad Band fähigen Antenne); GSM 900 MHz: max. 2 Watt, DCS 1800 MHz: max. 1 Watt, GSM 850 MHz: 2 Watt, PCS 1900 MHz: max. 1 Watt
<b>Antennenanschluss</b>	Impedanz nominal: 50 Ohm; Buchse: SMA oder FME

### ZULASSUNG

<b>Umweltbedingungen</b>	Betrieb -20 °C bis +55 °C; +55 °C bis +65 °C (eingeschränkt); -25 °C bis +85 °C (Lagerung); Luftfeuchtigkeit 0-95 %, nicht kondensierend
<b>Prüfung/Zulassung</b>	CE-Konformität; – Telekommunikations-Endgeräte (1999/5/EC): EN301419-1, EN301511, Modul mit GCF-Zulassung – Elektromagnetische Verträglichkeit (2004/108/EG): EN 55022 Klasse B, EN 55024, EN 61000-6-2, EN 61000-4-[2/3/4/5/6/11], EN 61036 – Elektrische Sicherheit (2006/95/EWG): EN 50428

### MECHANIK

<b>Mechanik</b>	Gehäuse: Standard-Gehäuse zur Klemmendeckelmontage, Dreipunktmontage nach DIN 43857-5, IP51, Entflammbarkeit nach UL94-V0, Abdeckkappe für Klemmenblock plombierbar; Abmessungen: ca. 105 x 70 x 180 mm (L x B x H); Gewicht: ca. 350 g
-----------------	-----------------------------------------------------------------------------------------------------------------------------------------------------------------------------------------------------------------------------------------

### SONSTIGES

<b>Zubehör</b>	Verschiedene Antennen, Software
<b>Lieferumfang</b>	Gerät; Installationsanweisung
<b>Bestellnummer</b>	ZDUE-GPRS-PLUS-VI, Artikel-Nr.: 820208 (mit CL1-Interface, SMA), Nr. 820215 (ohne CL1-Interface, SMA), 820239 (mit CL1-Interface, FME)

Technische Änderungen vorbehalten. Alle Daten basieren auf Herstellerangaben. Keine Gewähr und Haftung bei fehlerhaften und unterbliebenen Eintragungen. Alle Lieferungen und Leistungen erbringt die Sagemcom Dr. Neuhaus GmbH auf Grundlage ihrer „Allgemeinen Vertragsbedingungen“ in der aktuellsten Fassung. Alle Produktnamen sind Warenzeichen der entsprechenden Herstellerfirmen. Sagemcom Dr. Neuhaus GmbH 10/2016, Dok.-Nr.: 8191AQ001 Rev. 1.3

