

### Benefits:

- Zuverlässiges Zählermodem für transparente Kommunikation über mobile Netzwerke
- Flexible Zählerintegration
- Kurze Ausleseintervalle
- Geeignet für SIM-Karten mit festen IP-Adressen
- Schutz gegen unberechtigten Zugriff
- Vielseitige Anwendungen durch integrierte Hilfsspannungsquelle (z.B. für Mengenumwerter)
- Einfache Konfiguration des Gerätes über RS232-Schnittstelle (lokal) oder per Anruf (remote)
- International einsetzbar durch Quad Band GSM

### Key Features:

- Transparente Kommunikation über GSM- und GPRS-Verbindungen
- Zählerschnittstellen: CL1, RS232, RS485
- Integriertes Weitbereichs-Netzteil 100 – 230 VAC
- Hilfsspannungsquelle
- Anzeige des Betriebszustands und der GSM-Feldstärke über LED
- Plombiertes Gehäuse
- Anrufberechtigung mit Passwort-Schutz
- Parametrierung lokal über RS232-Schnittstelle oder remote per Anruf
- Firmware-Update lokal und remote
- AT-Kommando-Mode



Das ZDUE-GSM-PLUS-V von der Sagemcom Dr. Neuhaus GmbH ermöglicht die standortunabhängige Datenfernauslesung von Energie-, Wasser- oder Gaszählern über das GSM-/GPRS-Netz.

Die im Zähler gespeicherten Daten (z. B. Register und Lastprofile) werden über die verschiedenen seriellen Schnittstellen datentransparent übertragen. Mit dem Transparentmodus können z. B. auch Gas-Registrier-Geräte ausgelesen werden. Über die integrierte Hilfsspannungsquelle kann das ZDUE-GSM-PLUS-V batteriebetriebene Geräte wie z. B. Mengenumwerter mit Strom versorgen. Die Parametrierung des Gerätes kann sowohl lokal über die RS232-Schnittstelle als auch remote per Anruf erfolgen.

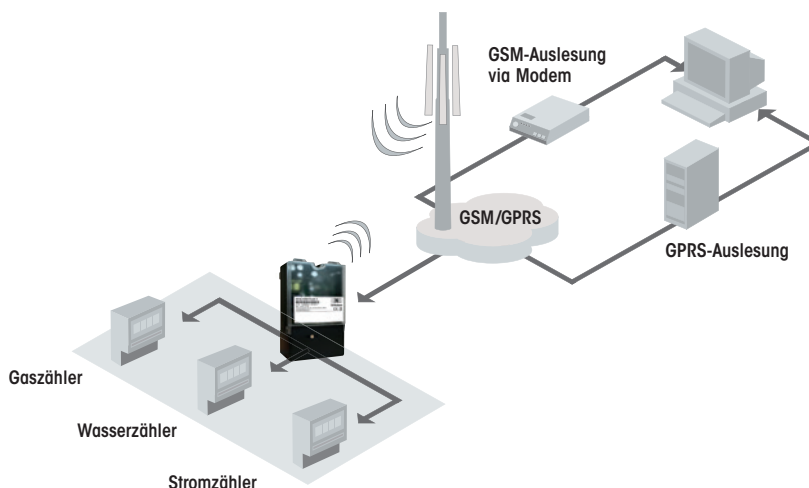
Das ZDUE-GSM-PLUS-V ist als Kleingehäuse nach DIN 43857-5 für die Montage auf einer Zählertafel oder auf dem Zählerklemmendeckel ausgelegt.



## Systemkomponenten

- ZDUE-GSM-PLUS-V
- Antenne
- SIM-Karte (für GPRS-Betrieb mit fester IP-Adresse)

## Topologie



## Technische Daten

### INTERFACE

<b>Schnittstelle zum Zähler</b>	CL1 – Schnittstelle als Schraubklemme nach DIN EN 62056-21: MODE A, C; Geschwindigkeit: bis 19.200 Baud, halbduplex RS232 – Schnittstelle als RJ6/6: Signale: Rx, Tx, GND, DCD; Geschwindigkeit: bis 38.400 Baud, voll duplex RS485 – Schnittstelle 2-Draht als Schraubklemme: Signale: RT+, RT-; max. 32 Transceiver; Geschwindigkeit: bis 19.200 Baud, halbduplex Datenformat 7E1 (meter mode), 8N1 oder 8E1; unterstützt die Baudratenumschaltung nach DIN EN 62056-21 Mode C
<b>Konfiguration</b>	Firmware-Update, Grundkonfiguration und erweiterte Konfiguration nach DIN EN 62056-21 Mode C: lokal über Zählerschnittstelle RS232, remote über Anruf
<b>Spannungsversorgung</b>	Eingangsspannung Gerät: Un 100 – 230 VAC +/- 10% (integriertes Weitbereichsnetzteil), Fn 50 Hz; Un 60 -300 VDC +/- 10%; max 120 mA
<b>Hilfsspannung</b>	9 VDC/100 mA

### RADIO

<b>Verbindung</b>	GSM-Daten (CSD); Non-Transparent; Modemtyp V.32, RLP gemäss GSM Rec. 4.22, ISDN Typ V.110; GPRS-Daten: Class 10; bis zu 2 Uplinks / bis zu 4 Downlinks, max. 5 Links; Kodierungsverfahren: CS-1, CS-2, CS-3, CS-4
<b>Sendeleistung</b>	Quad Band (bei Verwendung einer Quad Band fähigen Antenne); GSM 900 MHz: max. 2 Watt, DCS 1800 MHz: max. 1 Watt, GSM 850 MHz: 2 Watt, PCS 1900 MHz: max. 1 Watt
<b>Antennenanschluss</b>	Impedanz nominal: 50 Ohm; Buchse: SMA

### ZULASSUNG

<b>Umweltbedingungen</b>	Betrieb -20 °C bis +55 °C; +55 °C bis +65 °C (eingeschränkt); -25 °C bis +85 °C (Lagerung); Luftfeuchtigkeit 0-95 %, nicht kondensierend
<b>Prüfung/Zulassung</b>	CE-Konformität; – Telekommunikations-Endgeräte (1999/5/EG): EN301419-1, EN301511, Modul mit GCF-Zulassung – Elektromagnetische Sicherheit (1995/5/EG): EN 55022 Klasse B, EN 55024, EN 61000-6-2, EN 61000-4-[2/3/4/5/6/11], EN 61036 – Elektrische Sicherheit (73/23/EWG): EN 60950-1 2006

### MECHANIK

<b>Mechanik</b>	Gehäuse: Standard-Gehäuse zur Klemmendeckelmontage, Dreipunktmontage nach DIN 43857-5, IP51, Entflammbarkeit nach UL94-V0, Abdeckkappe für Klemmenblock plombierbar; Abmessungen: ca. 105 x 70 x 180 mm (L x B x H); Gewicht: ca. 350 g
-----------------	---

### SONSTIGES

<b>Zubehör</b>	Verschiedene Antennen, Software
<b>Lieferumfang</b>	Gerät; Installationsanweisung
<b>Bestellnummer</b>	ZDUE-GSM-PLUS-V, Artikel-Nr.: 819103 (mit CL1-Interface), Artikel-Nr.: 819110 (ohne CL1-Interface);

Technische Änderungen vorbehalten. Alle Daten basieren auf Herstellerangaben. Keine Gewähr und Haftung bei fehlerhaften und unterbliebenen Eintragungen. Alle Lieferungen und Leistungen erbringt die Sagemcom Dr. Neuhaus GmbH auf Grundlage ihrer „Allgemeinen Vertragsbedingungen“ in der aktuellsten Fassung. Alle Produktnamen sind Warenzeichen der entsprechenden Herstellerfirmen. Sagemcom Dr. Neuhaus GmbH 10/2016, Dok.-Nr.: 8138AQ000 Rev. 2.4

