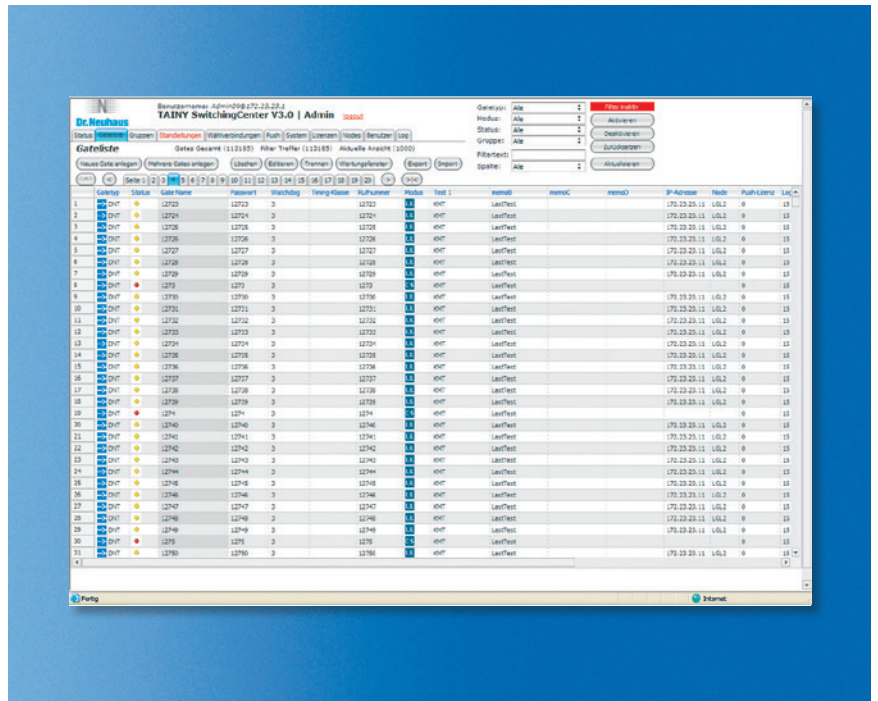


Benefits:

- Das Internet wird für M2M-Anwendungen nutzbar
- Unterstützung von Protokoll-Standards und Investitionsschutz
- Höchste Skalierbarkeit und Performanz
- Einheitliche Verwaltung von Verbindungen (GPRS, WLAN, LAN)
- Flexible und einfache System-integration in der Zentrale
- Einfache Bedienung
- Bewährte Technologie

Key Features:

- IP-Telemetrie konform (DIN 43863-4)
- Unterstützung des TSC-Protokolls
- Redundanz und Load-Balancing
- Modulare Software-Architektur
- MySQL Datenbanken für Konfigurations- und Log-Daten
- Wähl-, Standleitungs- und Push-Betrieb
- Visualisierung des Geräte-Status
- Heartbeat- und Watchdog-Funktionalität
- Umfangreiches Logging
- Gruppenverwaltung von Anschlüssen
- Rollenbasiertes Bedienkonzept, Web-Clients



Das TAINY SwitchingCenter (TSC) von Dr. Neuhaus Telekommunikation legt eine technologische Basis für kosteneffiziente, innovative M2M-Anwendungen in unterschiedlichsten Branchen und Anwendungsbereichen. Lösungen profitieren von den großen Vorteilen moderner Internettechnologie wie etwa Kosteneffizienz, Zuverlässigkeit, Flexibilität und Investitionssicherheit in die technologische Infrastruktur.

Das TAINY SwitchingCenter bietet Protokoll-Funktionalität für bidirektionale M2M-Kommunikation via GPRS oder über IP-Netzwerke. Prozesse können untereinander oder mit einer Leitstelle Daten austauschen, ohne auf feste IP-Adressen bzw. ein durch Drittanbieter bereitgestelltes Virtual Private Network (VPN) angewiesen zu sein. TSC-3 zeichnet sich darüber hinaus durch Ausfallsicherheit und höchste Skalierbarkeit aus.

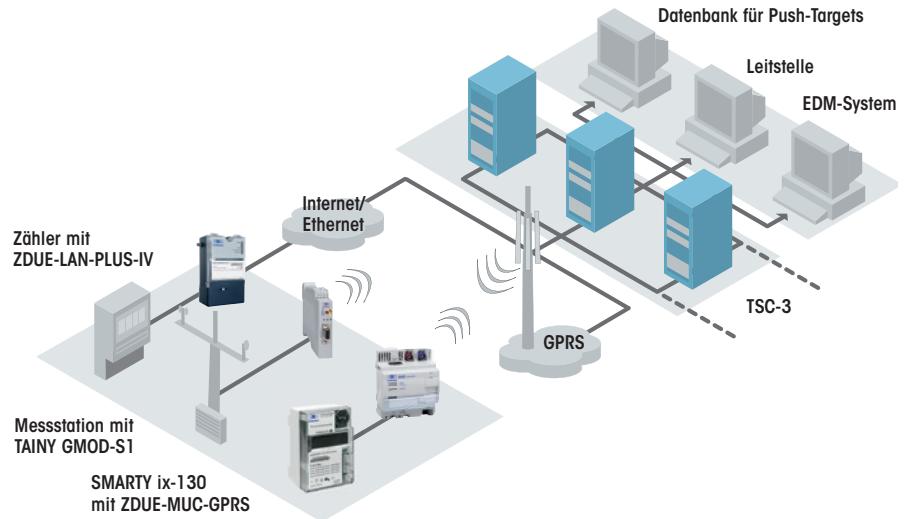
Artikel-Nr.	Produktvariante
317708	TAINY SwitchingCenter v3 Base
317715	TAINY SwitchingCenter v3 Node
317739	TAINY SwitchingCenter v3 Push Target
317746	TAINY SwitchingCenter v3 Admin
317722	TAINY ComPortClient
317716	TAINY SwitchingCenter v3 Gate
317753	TAINY SwitchingCenter v3 Operator
317760	TAINY SwitchingCenter v3 Viewer
317777	TAINY SwitchingCenter v3 Auditor
317791	TAINY SwitchingCenter Installationservice
317727	TAINY SwitchingCenter v2 Basis Upgrade nach v3



Systemkomponenten

- TAINY SwitchingCenter
- Datenbanken für Konfigurations- und Log-Daten
- Nodes
- Webserver

Topologie



Technische Daten

FUNKTIONALITÄT

Kommunikation mit Endgerät	Gemäß Protokoll IP-Telemetrie (DIN 43863-4) oder gemäß TSC-Protokoll; Push-Betrieb; Standleitungen; Wählverbindungen; Anzahl der Anschlüsse je nach Lizenz
Kommunikation mit Leitstelle	Über TAINY ComPortClient (bis zu 255 Verbindungen), Steuerung über AT-Befehle unter Verwendung der hinterlegten virtuellen Rufnummer; über IPT-Client (IPT-SDK)
Rechteverwaltung für Nutzer	Jedem Nutzerkonto können unterschiedliche Rechte zugeordnet werden: Abfrage von Anschlüssen, Editieren von Anschlüssen, Trennen von Anschlüssen
Gruppenverwaltung für Endgeräte	Dient der Zusammenfassung von Anschlüssen in Gruppen; Managerrechte können auf Gruppen beschränkt werden

BEDIENBEREICH

Administration	TAINY SwitchingCenter Admin Interface (Web-Client), u.a. Eingabe des Lizenzschlüssels; Einrichtung und Administration von Gruppen, Benutzerkonten und deren Rechte
Management und Betrieb	TAINY SwitchingCenter Operator, Viewer und Auditor Interfaces (Web-Client), u.a. Einrichten und Konfigurieren von Anschlüssen; Einrichten von Standleitungen; Einsehen der Stati von Standleitungen, Wähl- und Push-Verbindungen

SYSTEMUMGEBUNG

Betriebssystem	Windows XP Professional (SP2 oder SP3), Windows Server 2003 (SP1 oder SP2), Windows Server 2003 R2 (64 Bit, SP1), Windows Server 2008 (32 Bit, SP1), Windows Server 2008 (64 Bit, SP2), Windows Server 2008 R2 (64 Bit, SP1), Windows 7 (32 Bit und 64 Bit, SP1)
Hardware für Hauptdatenbank	PC-kompatible CPU (Core2Quad oder äquivalent) mit mindestens 2,66 GHz; Arbeitsspeicher mindestens 4 Gbyte; Festplatte mindestens 10 Gbyte freier Speicherplatz; Ethernet-Anbindung 1 GBit/s
Hardware für sonstige Komponenten	PC-kompatible CPU (Core2Duo oder äquivalent) mit mindestens 2 GHz; Arbeitsspeicher mindestens 1 Gbyte; Festplatte mindestens 10 Gbyte freier Speicherplatz; Ethernet-Anbindung 1 GBit/s
Kompatible Endgeräte	U.a. ZDUE-MUC-GPRS, ZDUE-MUC-DC, TAINY GMOD-S1/S2, TAINY LMOD-S1, ZDUE-GPRS-PLUS-IV, ZDUE-LAN-PLUS-IV; weitere Geräte von diversen Herstellern

SONSTIGES

Lieferumfang	CD mit TAINY SwitchingCenter (Node, Datenbank, Webserver, Handbuch), ComPortClient und Handbuch; separate CD mit Lizenzschlüssel
Bestellnummer	TAINY SwitchingCenter v3 Base, Artikel-Nr.: 317708; Lizenzen für: TAINY SwitchingCenter v3 Node, Artikel-Nr.: 317715; TAINY SwitchingCenter v3 Push Target, Artikel-Nr.: 317739; TAINY SwitchingCenter v3 Admin, Artikel-Nr.: 317746; TAINY ComPortClient, Artikel-Nr.: 317722; TAINY SwitchingCenter v3 Gate, Artikel-Nr.: 317716; TAINY SwitchingCenter v3 Operator, Artikel-Nr.: 317753; TAINY SwitchingCenter v3 Viewer, Artikel-Nr.: 317760; TAINY SwitchingCenter v3 Auditor, Artikel-Nr.: 317777; TAINY SwitchingCenter Installationservice, Artikel-Nr.: 317791; TAINY SwitchingCenter v2 Basis Upgrade nach v3, Artikel-Nr.: 317727

Technische Änderungen vorbehalten. Alle Daten basieren auf Herstellerangaben. Keine Gewähr und Haftung bei fehlerhaften und unterbliebenen Eintragungen. Alle Lieferungen und Leistungen erbringt die Dr. Neuhaus Telekommunikation GmbH auf Grundlage ihrer „Allgemeinen Vertragsbedingungen“ in der aktuellsten Fassung. Alle Produktnamen sind Warenzeichen der entsprechenden Herstellerfirmen. Dr. Neuhaus Telekommunikation GmbH 05/2015, Dok.-Nr.: 3177AQ000 Rev. 1.4

