

Benefits:

- Zuverlässiges Zählermodem für transparente Kommunikation über mobile Netzwerke
- Flexible Zählerintegration
- Kurze Ausleseintervalle
- Geeignet für SIM-Karten mit festen IP-Adressen
- Schutz gegen unberechtigten Zugriff
- Vielseitige Anwendungen durch integrierte Hilfsspannungsquelle (z.B. für Mengenumwerter)
- Einfache Konfiguration des Gerätes über RS232-Schnittstelle (lokal) oder per Anruf (remote)
- International einsetzbar durch Quad Band GSM

Key Features:

- Transparente Kommunikation über GSM- und GPRS-Verbindungen
- Zählerschnittstellen: CL1, RS232, RS485
- Integriertes Weitbereichs-Netzteil 100 – 230 VAC
- Hilfsspannungsquelle
- Anzeige des Betriebszustands und der GSM-Feldstärke über LED
- Plombiertes Gehäuse
- Anrufberechtigung mit Passwort-Schutz
- Parametrierung lokal über RS232-Schnittstelle oder remote per Anruf
- Firmware-Update lokal über die RS232-Schnittstelle
- AT-Kommando-Mode



Das ZDUE-GSM-PLUS-V von Dr. Neuhaus Telekommunikation GmbH ermöglicht die standortunabhängige Datenfernauslesung von Energie-, Wasser- oder Gaszählern über das GSM-/GPRS-Netz.

Die im Zähler gespeicherten Daten (z. B. Register und Lastprofile) werden über die verschiedenen seriellen Schnittstellen datentransparent übertragen. Mit dem Transparentmodus können z. B. auch Gas-Registrier-Geräte ausgelesen werden. Über die integrierte Hilfsspannungsquelle kann das ZDUE-GSM-PLUS-V batteriebetriebene Geräte wie z. B. Mengenumwerter mit Strom versorgen. Die Parametrierung des Gerätes kann sowohl lokal über die RS232-Schnittstelle als auch remote per Anruf erfolgen.

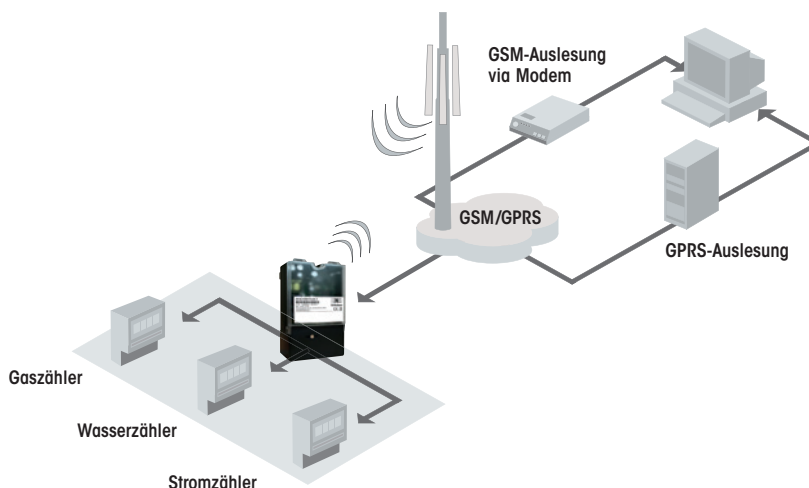
Das ZDUE-GSM-PLUS-V ist als Kleingehäuse nach DIN 43857-5 für die Montage auf einer Zählertafel oder auf dem Zählerklemmendeckel ausgelegt.



Systemkomponenten

- ZDUE-GSM-PLUS-V
- Antenne
- SIM-Karte (für GPRS-Betrieb mit fester IP-Adresse)

Topologie



Technische Daten

INTERFACE

Schnittstelle zum Zähler	CL1 – Schnittstelle als Schraubklemme nach DIN EN 62056-21: MODE A, C; Geschwindigkeit: bis 19.200 Baud, halbduplex RS232 – Schnittstelle als RJ45/6: Signale: Rx, Tx, GND, DCD; Geschwindigkeit: bis 38.400 Baud, voll duplex RS485 – Schnittstelle 2-Draht als Schraubklemme: Signale: RT+, RT-; max. 32 Transceiver; Geschwindigkeit: bis 19.200 Baud, halbduplex Datenformat 7E1 (meter mode), 8N1 oder 8E1; unterstützt die Baudratenumschaltung nach DIN EN 62056-21 Mode C
Konfiguration	Grundkonfiguration und erweiterte Konfiguration nach DIN EN 62056-21 Mode C: lokal über Zählerschnittstelle RS232, remote über Anruf
Spannungsversorgung	Eingangsspannung Gerät: Un 100 – 230 VAC +/- 10% (integriertes Weitbereichsnetzteil), Fn 50 Hz; Un 60 – 100 VDC +/- 10%; 40 mA/120 mA
Hilfsspannung	9 VDC/100 mA

RADIO

Verbindung	GSM-Daten (CSD); Non-Transparent; Modemtyp V.32, RLP gemäss GSM Rec. 4.22, ISDN Typ V.110; GPRS-Daten: Class 10; bis zu 2 Uplinks / bis zu 4 Downlinks, max. 5 Links; Kodierungsverfahren: CS-1, CS-2, CS-3, CS-4
Sendeleistung	Quad Band (bei Verwendung einer Quad Band fähigen Antenne); GSM 900 MHz: max. 2 Watt, DCS 1800 MHz: max. 1 Watt, GSM 850 MHz: 2 Watt, PCS 1900 MHz: max. 1 Watt
Antennenanschluss	Impedanz nominal: 50 Ohm; Buchse: SMA

ZULASSUNG

Umweltbedingungen	Betrieb -20 °C bis +55 °C; +55 °C bis +65 °C (eingeschränkt); -25 °C bis +85 °C (Lagerung); Luftfeuchtigkeit 0-95 %, nicht kondensierend
Prüfung/Zulassung	CE-Konformität; – Telekommunikations-Endgeräte (1999/5/EC): EN301419-1, EN301511, Modul mit GCF-Zulassung – Elektromagnetische Sicherheit (1995/5/EG): EN 55022 Klasse B, EN 55024, EN 61000-6-2, EN 61000-4-[2/3/4/5/6/11], EN 61036 – Elektrische Sicherheit (73/23/EWG): EN 60950-1 2006

MECHANIK

Mechanik	Gehäuse: Standard-Gehäuse zur Klemmendeckelmontage, Dreipunktmontage nach DIN 43857-5, IP51, Entflammbarkeit nach UL94-V0, Abdeckkappe für Klemmenblock plombierbar; Abmessungen: ca. 105 x 70 x 180 mm (L x B x H); Gewicht: ca. 350 g
-----------------	---

SONSTIGES

Zubehör	Verschiedene Antennen, Software
Lieferumfang	Gerät; Installationsanweisung
Bestellnummer	ZDUE-GSM-PLUS-V, Artikel-Nr.: 819103 (mit CL1-Interface), Artikel-Nr.: 819110 (ohne CL1-Interface);

Technische Änderungen vorbehalten. Alle Daten basieren auf Herstellerangaben. Keine Gewähr und Haftung bei fehlerhaften und unterbliebenen Eintragungen. Alle Lieferungen und Leistungen erbringt die Dr. Neuhaus Telekommunikation GmbH auf Grundlage ihrer „Allgemeinen Vertragsbedingungen“ in der aktuellsten Fassung. Alle Produktnamen sind Warenzeichen der entsprechenden Herstellerfirmen. Dr. Neuhaus Telekommunikation GmbH 04/2011, Dok.-Nr.: 8138AQ000 Rev. 2.2

