

### Benefits:

- Sehr kurze Ausleseintervalle über IP-Verbindung möglich
- Schutz gegen unberechtigten Zugriff
  - lokal: plombierbares Gehäuse
  - remote: Anrufberechtigung über Passwort
- Anzeige der Betriebsdaten über 4 LEDs
- Integrierte Hilfsspannungsquelle für z. B. Mengenumwerter
- International einsetzbar

### Key Features:

- LAN-Zählermodem für Auslesung via Ethernet-Schnittstelle
- Transparente Datenauslesung der angeschlossenen Geräte
- Integriertes Weitbereichs-Netzteil 100 – 230 VAC
- Schnittstellen: CL1; RS232; RS485/M-Bus
- Parametrierung und Firmware Update lokal oder remote
- Betriebsanzeige über LEDs
- Umfangreiche Verbindungsüberwachung
- Betriebslogbuch für Kommunikations- und Netzdaten
- 3 Impulseingänge zur Erstellung eines Lastprofils für statistische Zwecke



Das ZDUE-LAN-PLUS-IV von Dr. Neuhaus Telekommunikation ist ein LAN-Modem und ermöglicht die Datenfernauslesung von Energie-, Wasser- oder Gaszählern über IP-Netzwerke.

Die Zählerstände lassen sich über IP-Netze in sehr kurzen Intervallen wirtschaftlich abfragen. Die zeitnah ermittelten Daten lassen sich beispielsweise für Trendberechnungen nutzen und optimieren somit das Last- oder Netzmanagement. Die Nutzung des Kunden-LAN oder eines DSL-Anschlusses reduziert die Ablesekosten auf ein Minimum.

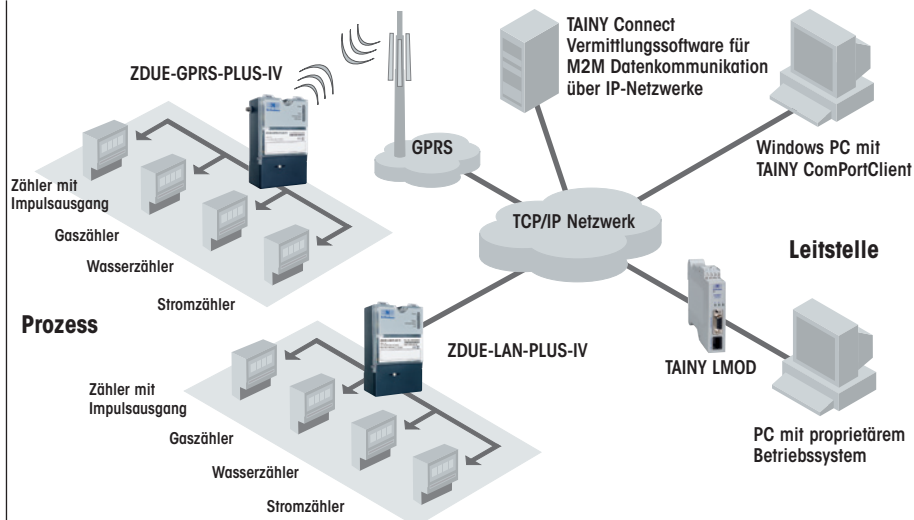
Das ZDUE-LAN-PLUS-IV ist Teil des TAINY Connect von Dr. Neuhaus Telekommunikation, dem Übertragungssystem für drahtlose und drahtgebundene M2M (Machine-to-Machine) Kommunikation auf Basis von IP-Netzwerken.



## Systemkomponenten

- ZDUE-LAN-PLUS-IV
- Ethernet-Netzwerkanschluss
- Vermittlungssoftware:  
TAINY SwitchingCenter
- Software-Modem Leitstelle:  
TAINY ComPortClient oder
- LAN-Modem Leitstelle:  
TAINY LMOD-S1

## Topologie



## Technische Daten

### INTERFACE

Service-Schnittstelle	„Service“ RS232 (ITU-T V.24/V.28); Geschwindigkeit: 19.200 bit/s
Spannungsversorgung	Eingangsspannung Gerät: UNenn 100 – 230 VAC (integriertes Weitbereichsnetzteil), FNenn 50 Hz
Galvanische Trennung	Stromversorgung L1,N gegen alle Schnittstellen: 3kVac, 50 Hz, 1min; Zwischen den Schnittstellen: 500Vac, 50 Hz, 1min.

### VERBINDUNG

Verbindung	10BASE-T Ethernet, Buchse: RJ45; Geschwindigkeit: 10 Mbit/s
------------	---

### ZULASSUNG

Umweltbedingungen	Betrieb -20 °C bis +70 °C (> 55 °C Derating); Luftfeuchtigkeit 0 – 95 %, nicht kondensierend
Prüfung/Zulassung	CE (EMC:EN 55022, EN 61000-6-2; Safety: EN 60950)

### MECHANIK

Mechanik	Gehäuse: Standard-Gehäuse zur Klemmendeckelmontage, Dreipunktmontage nach DIN 43857-5, IP51, Entflammbarkeit nach UL94-V0, Abdeckkappe für Klemmenblock plombierbar; Abmessungen: ca. 105 x 70 x 180 mm (L x B x H); Gewicht: ca. 900 g
----------	---

### SONSTIGES

Zubehör	Crossover-Netzwerkkabel, Netzwerkkabel
Lieferumfang	Gerät, Installationshinweise

### STANDARD VARIANTE

Schnittstelle zum Zähler	CL1 – Schnittstelle nach DIN EN 62056-21: MODE A, C; Geschwindigkeit: bis 19.200 Baud. RS232 – Schnittstelle: Signale: Rx, Tx, GND, DTR; Geschwindigkeit: bis 115.200 Baud. RS485 – Schnittstelle: Signale: RT+, RT-; max. 32 Transceiver; Geschwindigkeit: bis 19.200 Baud. 3 x Impulseingänge S0 nach EN 62053-31 (Klasse B).
Bestellnummer	ZDUE-LAN-PLUS-IV, Art.-Nr.: 814009

### M-BUS VARIANTE

Schnittstelle zum Zähler	CL1 – Schnittstelle nach DIN EN 62056-21: MODE A, C; Geschwindigkeit: bis 19.200 Baud. RS232 – Schnittstelle: Signale: Rx, Tx, GND, DTR; Geschwindigkeit: bis 115.200 Baud. M-Bus für max. 25 Slaves; Geschwindigkeit: bis 9.600 Baud. 3 x Impulseingänge S0 nach EN 62053-31 (Klasse B).
Bestellnummer	Auf Anfrage

### VARIANTE MIT HILFSPANNUNGSQUELLE

Schnittstelle zum Zähler	CL1 – Schnittstelle nach DIN EN 62056-21: MODE A, C; Geschwindigkeit: bis 19.200 Baud. RS232 – Schnittstelle: Signale: Rx, Tx, GND, DTR; Geschwindigkeit: bis 115.200 Baud. 3 x Impulseingänge S0 nach EN 62053-31 (Klasse B).
Hilfsspannungsquelle	Ausgangsspannungen: einstellbar 5 VDC, 9 VDC, 12 VDC oder 24 VDC Ausgangsleistung: max. 1,2 W; I <sub>max</sub> : 240 mA @ 5 V, 133 mA @ 9 V, 100 mA @ 12 V, < 50 mA @ 24 V
Bestellnummer	Auf Anfrage

Technische Änderungen vorbehalten. Alle Daten basieren auf Herstellerangaben. Keine Gewähr und Haftung bei fehlerhaften und unterbliebenen Eintragungen. Alle Lieferungen und Leistungen erbringt die Dr. Neuhaus Telekommunikation GmbH auf Grundlage ihrer „Allgemeinen Vertragsbedingungen“ in der aktuellsten Fassung. Alle Produktamen sind Warenzeichen der entsprechenden Herstellerfirmen. Dr. Neuhaus Telekommunikation GmbH 1/2009, Dok.-Nr.: 8140AQ000 Rev. 1.1

