

DOMAINE : SUPPLY CHAIN

Spécification : 31 001 507 A

TITRE

CAHIER DES CHARGES LOGISTIQUE

Version Française

English version [Click here](#) or go to page 10

Introduction

Objet Cahier des charges logistique pour les fournisseurs

Domaine d'application : Cette spécification Logistique est applicable aux livraisons dans les Usines de Sagemcom de tout composant destiné à la fabrication des produits.

l'Objet de la spécification : Cette spécification Logistique définit les conditionnements et l'étiquetage des composants, ainsi que les documents d'accompagnement des livraisons des composants destinés à la fabrication des produits dans les usines de Sagemcom. Elle vise à permettre une identification simple des composants ainsi que leur traçabilité.

Approbation :

	Etabli par :	Vérfié par :	Approuvé par :
Nom	S. Ben Nasri	E. Fleury	JC Barberan
Date	17/03/2016		

Historique du document

Versión	Auteur	Chapitre ou paragraphe	Date	Objet
V1	S.BEN NASRI		17/03/2016	Création

Sommaire

Version Française	1
1 Unité de Manutention : UM	2
1.1 Paramètres de l'étiquette	2
1.2 Type de palette	3
1.3 Règles de palettisation	3
2 Unité de conditionnement : UC	3
2.1 Paramètres de l'étiquette	3
2.1.1 Paramètres étiquette de l'unité de conditionnement (UC) de type carton	4
2.1.2 Paramètres étiquette de l'unité de conditionnement (UC) Hors carton	4
2.2 Les regles de conditionnement	5
3 Document à fournir	5
3.1 Bon de livraison (BL)	5
3.1.1 Règles à respecter	5
3.1.2 Conformité du BL	6
3.2 Facture	7
3.2.1 Règles à respecter	7

TRES IMPORTANT :

La validité du présent document, soumis à signature électronique, doit être vérifiée avant usage, dans le répertoire "Bases Applicables" de GED DSM

24 038 007 G

3.2.2	Conformité de la facture.....	7
4	Fichier électronique à envoyer	8
	English version.....	9
	Delivery Note : A delivery note is a document accompanying a shipment of goods that lists the description, grade, and quantity of the goods delivered.....	10
5	HANDLING UNIT: HU	10
5.1	Label parameters	10
5.2	Pallet types	11
5.3	Palletization rules.....	11
6	Conditioning Unit "CU".....	11
6.1	Label parameters	11
6.1.1	Labels Parameters of a box type conditioning unit (UC)	12
6.1.2	Labels Parameters in the non box conditioning unit (CU)	12
6.2	Conditioning rules	12
7	Document required	13
7.1	Delivery Note	13
7.1.1	Rules	13
7.1.2	Conformity of the delivery note	14
7.2	Invoice.....	15
7.2.1	Rules	15
7.2.2	Conformity of the invoice	15
8	Electronic file to send.....	16

Glossaire

UC : Unité de conditionnement ou conditionnement unitaire, l'enveloppe première du produit, elle peut prendre la forme d'une bobine, d'un carton, d'un plateau ou d'un tube.

UM : Unité de manutention, elle permet la manutention et le transport de la matière en toute sécurité, pour le cas présent il s'agit de la palette.

BL : Bon de livraison, document établi par le fournisseur et remis au client indiquant la quantité et la nature des marchandises reçue par lui.

Facture : La facture est un document représentant la preuve comptable d'un achat de produits ou de services.

1 Unité de Manutention : UM

L'unité de manutention doit garantir la sécurité des produits pendant les opérations de manutention et de transport.

1.1 Paramètres de l'étiquette

Une étiquette palette/liste de colisage doit être collée à l'exclusion des faces de dessus et dessous et doit comporter les indications détaillées dans le document 31 001 509 A par une étiquette de dimensions 210mm x 148mm.

1.2 Type de palette

Palettes Acceptées	Palettes Prohibées
Les palettes EPAL	Les palettes en aggloméré
Les palettes bois de taille europe 80 x 120 cm	Les palettes avec 5 semelles
	Les palettes carton
	Les palettes métalliques.
Les palettes plastiques avec 3 semelles	Les palettes plastiques avec plots(sans semelles)

1.3 Règles de palettisation

SAGEMCOM demande à ses fournisseurs le respect des règles suivantes :

- La hauteur maximale de la palette incluant le support ne devra pas dépasser 1,10 mètre.
- La charge palettisée maximale ne devra pas dépasser 1000 Kg.
- Toute palette devra être accompagnée d'une liste de colisage qui devra être placée sur la face visible de chaque palette et reprendre la quantité et le nombre de colis par référence.
- La palettisation sera faite par couche complète.
- Dans le cas d'une palette multi références ,les différentes couches d'une même référence devront se suivre.
- Le maintien des palettes doit être assuré par filmage et/ou une caisse de regroupement. Le cerclage avec feuillards en plastique est admis pour autant qu'il ne détériore pas la charge palettisée.
- Les feuillards métalliques et l'agrafage sur palette sont interdits.
- Les palettes peuvent être gerbées dans la mesure où ce gerbage respecte les règles de sécurité
 - o Le gerbage n'est autorisé que sur des palettes de niveau supérieur totalement plat
 - o La charge palettisée la plus lourde doit toujours occuper le niveau inférieur
 - o Le poids total ne doit pas dépasser 1000 Kg
 - o Si le gerbage est impossible, le fournisseur doit mettre un cône anti gerbage sur la palette.

2 Unité de conditionnement : UC

2.1 Paramètres de l'étiquette

L'étiquette doit permettre une identification claire et simple du produit ainsi que sa traçabilité. Elle ne doit pas être collée sur un élément séparable du conditionnement (couvercle...) et doit être visible.

2.1.1 Paramètres étiquette de l'unité de conditionnement (UC) de type carton.

Chaque UC de type cartons doit être clairement identifié conformément aux instructions du document 31 001 508 A, par une étiquette de dimensions 210mmx74mm.

2.1.2 Paramètres étiquette de l'unité de conditionnement (UC) Hors carton.

Les UC ou conditionnements unitaires peuvent être des bobines, des plateaux, des tubes, des conditionnements primaires pour les composants traversants,

Chaque conditionnement doit être clairement identifié conformément aux instructions du document 31 001 506 A, par une étiquette de dimensions 105mm x41mm.

- Les étiquettes sur les bobines doivent être apposées sur une partie pleine sans débord. (voir exemple ci-dessous, Figure 1)

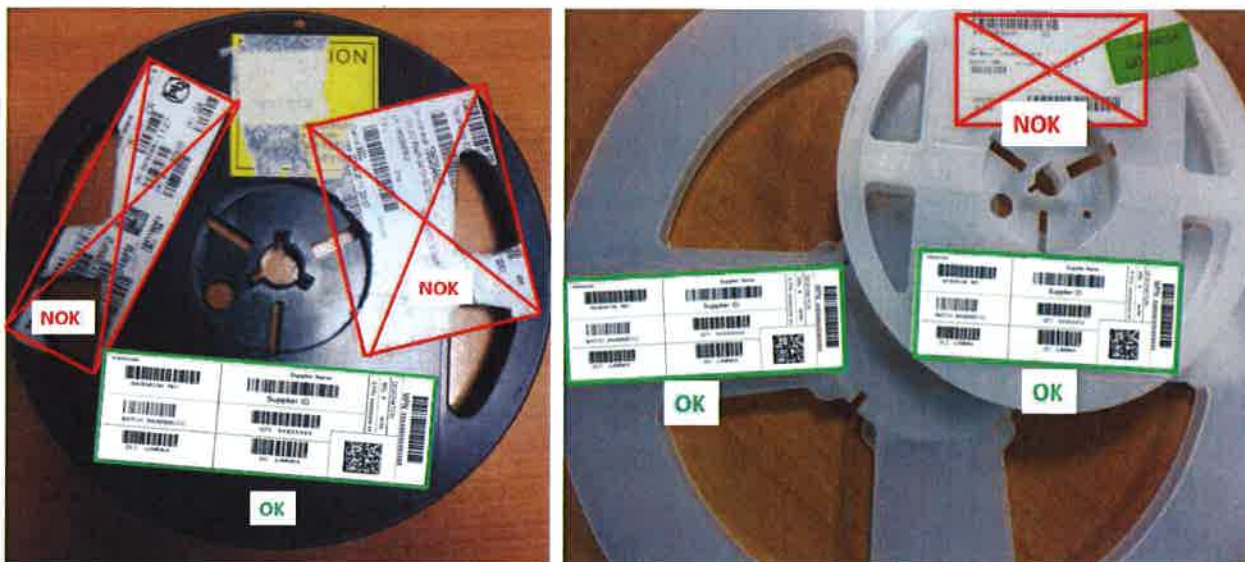


Figure 1 : Exemple de collage d'étiquette fournisseur

2.2 Les regles de conditionnement

Le conditionnement doit garantir la qualité de la matière et permettre la livraison au lieu de sa consommation, pour ce faire il doit respecter les regles suivantes :

- Un accord préalable ou dérogation du responsable logistique SAGEMCOM est obligatoire pour tout changement de conditionnement.
- Pour les UC de type carton nous preconisons un emballage selon la norme GALIA (Annexe 1)
- La quantité de de composants de l'UC doit etre constante.
- Un seul lot est autorisé par UC.
- Le poids maximal toléré par UC ne devra pas dépasser les 15KG
- L'UC ne doit pas deformer les composants à l'intérieur.
- Le couvercle du carton doit etre maintenu par un ruban adhesif . En cas de poids excessif un cerclage en plastique thermosoudé est admis.
- Pour les articles en dry pack, le dry pack utilisé doit être **transparent** . La bobine contenue dans le dry pack doit être étiquetée également avec la meme étiquette.
- Les étiquettes des UC de type carton doivent être mises sur la face de la longueur pour les colis disposant d'une longueur égale ou supérieure à 40cm. Pour les autres colis, l'étiquette devra se trouver sur la largeur.
- Les bobines doivent contenir une graduation en quantité.
- Pour les articles traversants, nous préconisons au plus un conditionnement en C12 (Annexe 1)

3 Document à fournir

3.1 Bon de livraison (BL)

3.1.1 Règles à respecter

Chaque livraison est considérée comme litige si le fournisseur ne respecte pas les règles suivantes :

- Le bon de livraison doit être clair et bien renseigné afin de permettre une saisie optimale.
- Le numéro de BL doit être écrit en caractère normal, ainsi qu'en code-à-barres.
- Chaque livraison doit obligatoirement être accompagnée d'un bon de livraison.
- La quantité annoncée sur le BL doit être identique à la quantité réellement livrée.
- La quantité commandée ne devra pas apparaître sur le BL.
- Le BL mentionne clairement le nom et l'adresse du site.

3.1.2 Conformité du BL

Le bon de livraison doit contenir les informations suivantes :

En-tête :	
<ul style="list-style-type: none">• Expéditeur : Nom, N° de compte Fournisseur SAGEMCOM, adresse, numéro de téléphone et numéro de fax, personne à contacter• Informations BL : date d'envoi, numéro de BL bien en <u>clair</u> et en <u>code-à-barres</u>.• Destinataire : Coordonnées de SAGEMCOM	
Zone de texte :	
<ul style="list-style-type: none">• Référence client SAGEMCOM• Référence fournisseur• Désignation article• N° commande Achat• Postes commandes• Unité de mesure de la référence	<ul style="list-style-type: none">• Nombre d'UM• Nombre d'UC• Quantité par UC• Quantité totale par référence
Pied de page :	
<ul style="list-style-type: none">• Poids brut• Poids net• Numéro de page	

3.2 Facture

3.2.1 Règles à respecter

La facture doit contenir, au minimum, les informations suivantes :

Chaque livraison est considérée comme litige si le fournisseur ne respecte pas les règles suivantes :

- La facture doit être claire et bien renseignée afin de permettre une saisie optimale.
- Le numéro de la facture doit être écrit en caractère normal, ainsi qu'en code-à-barres.
- La facture doit contenir le numero de BL correspondant.
- Chaque livraison doit obligatoirement être accompagnée d'une facture.
- La quantité annoncée sur la facture doit être identique à la quantité réellement livrée.
- La quantité commandée ne devra pas apparaître sur la facture.
- La facture mentionne clairement le nom et l'adresse du site.

3.2.2 Conformité de la facture

La facture doit contenir les informations suivantes :

En-tête :				
• Raison Sociale	Adresse Facturation			
	Adresse de Livraison			
• Informations Facture : Date d'envoi, Numéro de Facture bien <u>clair</u> et en <u>code-à-barres</u>				
• Numéro de Commande				
• Numéro de BL				
Zone de texte :				
• Référence client SAGEMCOM(Obligatoire)	Désignation	Quantité	Prix Unitaire	Total
• Référence fournisseur				(hors taxes)
• Désignation article				
• Numéro de poste de commande				
Pied de page :				
• Total à payer				
• Numéro de page				

4 Fichier électronique à envoyer

Devant une exigence croissante en traçabilité de la part de nos clients et, afin de fiabiliser et de faciliter la saisie des informations à la réception de la marchandise, SAGEMCOM demandera l'envoi d'un fichier électronique de format avec chaque BL ou facture.

Le fichier devra être au format CSV. Le contenu devra être comme suit :

Item	Nombre de caractères
Numéro de commande	15
Numéro de poste	5
Quantité	15
Supplier ID	10
Date code	8
Batch	15
DLC	8
MPN	15
S P/N	15
SAGEMCOM REF	15
MSL	2
Date d'expédition	8
Numéro de BL	10
Numéro de facture	10
Numér de control Sheet	15

Fin de la version française

FIELD : SUPPLY CHAIN

Spécification : 31 001 507 A

TITLE

LOGISTIC SPECIFICATION

English version

Version française [Cliquez ici](#)

Introduction

Purpose

Logistic specification for suppliers

Scope of application

This specification applies to componement deliveries for Sagemcom plants.

Specification subject

The subject of this specification is to defines the logistics packaging and labeling for components, as well as the documentation accompanying shipments for Sagemcom plants ,to enable easy identification of components and their traceability.

Aprobation

	Drafted by:	Checked by :	Approved by:
Nom	S. Ben Nasri	E. Fleury	JC Barberan
Date	16/03/2016		

Document's History

Version	Author	Chapter or subsections	Date	Objet
V1	S.BEN NASRI		16/03/2016	Creation

Contents

Version Française 1

1 Unité de Manutention : UM 2

 1.1 Paramètres de l'étiquette 2

 1.2 Type de palette 3

 1.3 Règles de palettisation 3

2 Unité de conditionnement : UC 3

 2.1 Paramètres de l'étiquette 3

 2.1.1 Paramètres étiquette de l'unité de conditionnement (UC) de type carton 4

 2.1.2 Paramètres étiquette de l'unité de conditionnement (UC) Hors carton 4

 2.2 Les regles de conditionement 5

3 Document à fournir 5

 3.1 Bon de livraison (BL) 5

 3.1.1 Règles à respecter 5

 3.1.2 Conformité du BL 6

VERY IMPORTANT:

The validity of the present document, subject to electronic signature, must be verified prior to use in the directory "Base applicable" in GED DSM.

3.2	Facture.....	7
3.2.1	Règles à respecter.....	7
3.2.2	Conformité de la facture.....	7
4	Fichier électronique à envoyer	8
	English version.....	9
	Delivery Note : A delivery note is a document accompanying a shipment of goods that lists the description, grade, and quantity of the goods delivered.....	10
5	HANDLING UNIT: HU	10
5.1	Label parameters	10
5.2	Pallet types	11
5.3	Palletization rules.....	11
6	Conditioning Unit "CU".....	11
6.1	Label parameters.....	11
6.1.1	Labels Parameters of a box type conditioning unit (UC)	12
6.1.2	Labels Parameters in the non box conditioning unit (CU).....	12
6.2	Conditioning rules	12
7	Document required	13
7.1	Delivery Note	13
7.1.1	Rules	13
7.1.2	Conformity of the delivery note	14
7.2	Invoice.....	15
7.2.1	Rules.....	15
7.2.2	Conformity of the invoice	15
8	Electronic file to send.....	16

Glossary

CU : Conditioning or packing unit, is the first envelope of the product, it may take many forms such as a coil, a carton, a tray or tube.

HU : Handling unit , allows safe handling and transportation of goods.For the present case it is the palette.

Delivery Note : A delivery note is a document accompanying a shipment of goods that lists the description, grade, and quantity of the goods delivered

Invoice : A commercial document that itemizes a transaction between a buyer and a seller.

5 HANDLING UNIT: HU

The handling unit must guarantee the safety of the products during the operations of the handling and transportation.

5.1 Label parameters

A label pallets/packing list must be bonded excluding the faces of top and below and must contain the following indications detailed in the document 31 001 509 by a 210mm x148mm label.

5.2 Pallet types

Pallets Accepted	Pallets Prohibited
EPAL Pallet	Agglomerated pallet
The europe size wood pallets 80 X 120 cm	Pallets with 5 soles
	Cardboard pallets
	Metal pallets
Plastic pallet with 3 soles	Plastic pallet with studs(without soles)

5.3 Palletization rules

SAGEMCOM require from it suppliers to comply with the following rules:

- Maximum height pallet included must not exceed: 1, 10 meter
- Maximum palletized weight must not exceed: 1000 kg
- A packing list must be placed on the visible face of the pallet , and it must mention the quantity and the number of CU per product.
- Palletization will be made by complete layer.
- In a mixed palette,the various layers of the same reference will have to follow each other.
- The maintaining of the pallets must be ensured by filming. Hooping with plastic strip is allowed as long as it does not deteriorate the palletized goods.
- Metal strip and stapling on pallet are prohibited.
- Stacking is allowed if it complies with safety requirements.
 - o The stacking is authorized only if the higher level of the pallet is entirely flat.
 - o The heaviest palletized load must always occupy the lower level.
 - o The total weight stacked should not exceed 1000 kg
 - o If the stacking is impossible, the supplier must put an anti stacking cone.

6 Conditioning Unit “CU”

6.1 Label parameters

The label must provide a clear identification of the product and facilitates its traceability. It should not be glued on a separable conditioning element (lid...) and it must be visible.

6.1.1 Labels Parameters of a box type conditioning unit (UC) .

Each box type conditioning (CU) must be clearly identified in accordance with the instructions in the document 31 001 508 A, by a 210mm x74mm label.

6.1.2 Labels Parameters in the non box conditioning unit (CU)

Each conditioning must be clearly identified in accordance with instructions written in the attached document 31 001 506 A, by a 105mm x41mm label.

- The labels on reels must be pasted on a full part without overflow. (example in Figure 1)

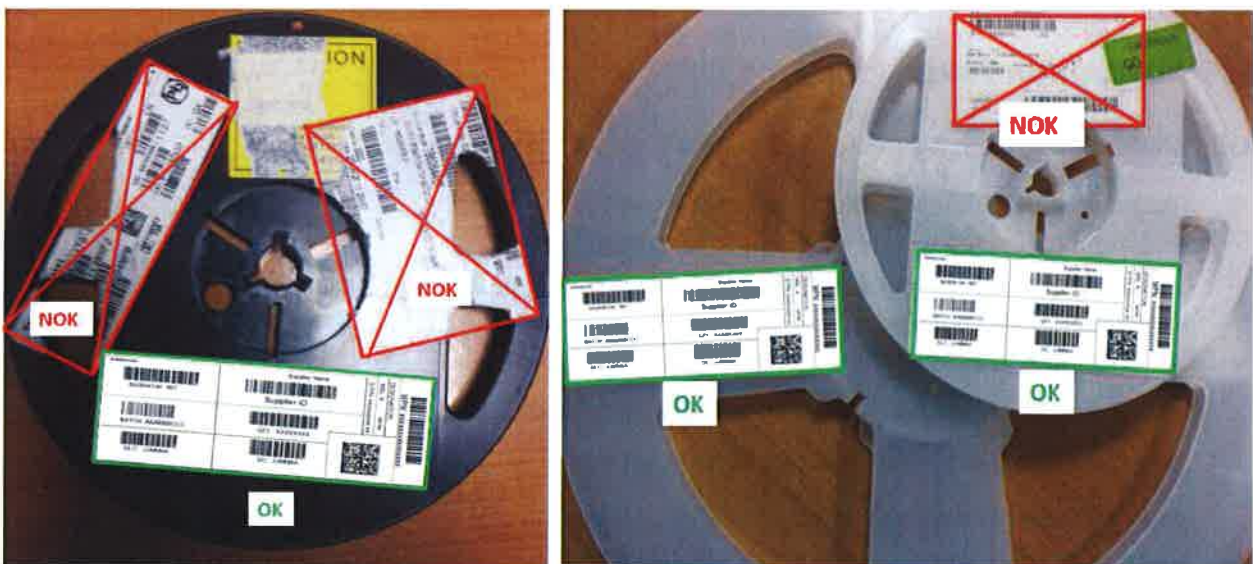


Figure 1 : Exemple of supplier Label pasting

6.2 Conditioning rules

Conditioning must guarantee the quality of the parts and allow a direct delivery to the place of consumption. That is why, it is necessary to respect the following instructions:

- Any Conditioning change must have the approval of the logistic manager and the purchase manager of Sagemcom.
- The carton type CU must be in conformity with the Galia standard. (Appendix 1)
- The quantity of componements in the CU must be constant.
- The CU should contain only one reference and only one batch.
- The maximum weight accepted by CU must be lower than 15 Kg.
- The CU must not deform the components inside.

- The box lid must be maintained by adhesive tape. In case of heavy component weight, a plastic hooping, thermally welded is tolerated.
- Transparent dry pack is required for component when needed. The reel inside the dry pack must be labelled with the same label.
- The carton type CU label must be put on the face of the length for packages having a length equal to or greater than 40cm . For other packages, the label will be on the width .
- The reels must contain a quantity graduation.
- For the manually insered components, we recommend a C12 conditioning unit (Appendix 1)

7 Document required

7.1 Delivery Note

7.1.1 Rules

Each delivery is considered as litigation if the supplier does not comply with the following rules:

- The delivery note must be clear and quite indicated in order to allow optimal information's picking.
- The delivery note number muste be written in clear and in barcode.
- Each delivery must inevitably be accompanied by a delivery note
- The announced quantity on the delivery note must be identical to the real delivered quantity
- The ordered quantity should not appear on the delivery note
- The delivery note must clearly mention the name of the factory and the exact address of the delivery site.

7.1.2 Conformity of the delivery note

The delivery note must contain the following informations:

Heading:	
<ul style="list-style-type: none"> • Sender: Name, N° of Sagemcom supplier account , address, telephone number and number of fax, name of contact • Delivery note information: sending date, number of delivery note in <u>Clear</u> and <u>barcode</u>. • Recipient : Sagemcom contact 	
Text Zone:	
<ul style="list-style-type: none"> • Sagemcom customer reference • Supplier part number • Article Designation • PO N° • Position in the PO • Measuring unit on the part 	<ul style="list-style-type: none"> • Number of the HU • Number of CU • Quantity per CU • Total quantity per part
Footer :	
<ul style="list-style-type: none"> • Gross weight • Net weight • Page N° 	

24 038 007 G 

7.2 Invoice

7.2.1 Rules

Each delivery is considered as litigation if the supplier does not comply with the following rules:

- The invoice must be clear and quite indicated in order to allow optimal information picking.
- The invoice number must be written in clear and in barcode.
- The delivery not number must be written on the invoice.
- Each delivery must inevitably be accompanied by an invoice
- The announced quantity on the invoice must be identical to the real delivered quantity
- The ordered quantity should not appear on the invoice.
- The invoice note must clearly mention the name of the factory and the exact address of the delivery site.

7.2.2 Conformity of the invoice

The invoice must contain at least the following informations:

Heading:				
<ul style="list-style-type: none"> • Corporate name /supplier's name • Invoicing address • Delivery Address • Invoices Information: Sending date, Invoice Number in <u>clear</u> and <u>barcode</u> • PO N° • Delivery note number 				
Text Zone:				
<ul style="list-style-type: none"> • SAGEMCOM Customer reference (Mandatory) Designation Quantity Unitary price Total (excluding taxes) • Supplier part number • Designation article • Position in the PO 				
Footer :				
<ul style="list-style-type: none"> • Total to be paid • Page number 				

8 Electronic file to send

Due to a growing traceability requirement from our customers and in order to build confidence and facilitate the capture of information at the reception of the goods, SAGEMCOM will request the sending an electronic file with each invoice or delivery note.

The file must be in CSV format, the content must be like this :

Item	Nombre de caractères
PO number	15
Position in the PO	5
Quantity	15
Supplier ID	10
Date code	8
Batch	15
DLC	8
MPN	15
S P/N	15
SAGEMCOM REF	15
MSL	2
Shipment date	8
Delivery note number	10
Invoice number	10
Control Sheet Number	15

**Annexe 2 au document 31 001 507 A /
Appendix 2 to the document 31 001 507 A**

Label Examples

Receiver	SAGEMCOM	Expeditor	XXXXXXXX
Delivery address	ZI Borg Ghorbel 2013 BEN AROUS TUNISIE	Pick up address	XXXXXXXX XXX XXXXXXXXXXX
Packing List No	XXXXXXXX	SAGEMCOM POs No	XXXXXXXXXXXX XXXXXXXXXXXX XXXXXXXXXXXX
CS No	 XXXXXXXXXXXX	Total boxes per pallet	XXXXX
Weight	XXXXX	Pallet or	XXX
		Pictograms	 

Etiquette UM / HU LABEL

SAGEMCOM  REF SAGEMCOM	Supplier Name  Supplier ID	S-P/N DESIGNATION NSL X DESIGINATION REFERENCE
 BATCH AAABBCCC	 QTY XXXXXXX	
 DLCDF JIMMAA	 DC JIMMAA	

Etiquette Carton / Box LABEL

 REF SAGEMCOM	Supplier Name  Supplier ID	S-P/N DESIGNATION NSL X DESIGINATION REFERENCE
 BATCH AAABBCCC	 QTY XXXXXXX	
 DLCDF JIMMAA	 DC JIMMAA	

Etiquette UC / CU LABEL



**Annexe 1 au document 31 001 507 A /
Appendix 1 to the document 31 001 507 A**

**Conditionnement selon la norme GALIA/
GALIA Conditionning**

Caractéristique :

- Le poids d'un colis ne doit pas dépasser les 15 Kg/ the Weight must not exceed 15Kg
- La matière des cartons doit être en double ondulations/ The boxes must be in double ondulation cardboard.



Dimensions Acceptées (mm)/Accepted Dimention (mm):

Type de carton	dimensions extérieures / External size		
	L	l	h
C9	600	400	300
C10	600	400	250
C11A	600	400	200
C11	600	400	200
C12	400	300	300
C13	400	300	200
C14	400	300	150
C21	600	200	100
C15	300	200	200
C16	300	200	150
C40	300	200	100
B01	600	400	320
B02	600	400	235
B03	400	300	235
B04	400	300	120
B05	300	200	120
A131	400	300	200

