

Sagemcom



Fertigung

Ihr zuverlässiger Produktionspartner –
individuelle Fertigung von der
elektronischen Baugruppe bis zum Endgerät

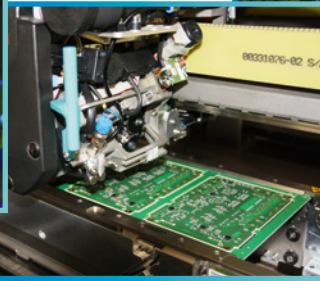
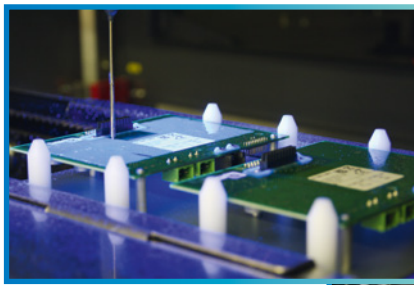
Am Standort Rostock befindet sich die Produktionsstätte der Sagemcom Dr. Neuhaus GmbH mit über 35jähriger Erfahrung in der Herstellung elektronischer Baugruppen und Geräte. Unsere langjährige Erfahrung als Auftragsfertiger mit einem breiten Spektrum diverser Dienstleistungen zeichnet uns als zuverlässigen Produktionspartner aus. Angefangen von der technologischen Betreuung in der Layout-Phase, über die Fertigung der Baugruppen bis hin zum Versand des fertigen Produkts, stehen wir Ihnen mit unseren Services und unserem Know How zur Verfügung.

Unsere Qualifizierung

- Zertifiziert nach:
 - DIN EN ISO 9001
 - DIN EN ISO 14001
 - DIN EN ISO 27001
 - EU-Richtlinie 2014/32/EU Anhang D
 - Produktion nach IPC610 & 7711/7721

Unsere Kapazität

- 3-Schicht-Betrieb von Montag bis Sonnabend
- 10.000.000 SMD-Bauteile pro Woche
- 2 SMD-Linien (ASM Siplace)
- Kurzfristige Kapazitätserhöhungen möglich



Key Features

- Technologischer Support
- SMD-Bestückung (ein- und beidseitig)
- Highspeed 3D-AOI
- Manuelle Leiterplattenbestückung (THT)
- Bauelementevorbereitung (inkl. Schaltkreisprogrammierung)
- Testservices: In-Circuit-, Funktions- und Klimatest
- Lackierung/Beschichtung von Baugruppen (Conformal Coating)
- Montage & Konfektionierung
- Versand (z.B. direkt an Ihre Kunden inkl. Zwischenlagerung)
- Reparaturservice
- Weltweiter Einkauf von Komponenten über ein ERP-basiertes Materialmanagementsystem

Ihre Ansprechpartner

Margit Sarcander | Projektmanagerin Produktion | margit.sarcander@sagemcom.com | Tel: +49 381 7700 - 336
Thomas Toschka | Projektmanager Produktion | thomas.toschka@sagemcom.com | Tel: +49 381 7700 - 511

Technische Daten

VERBINDUNGSTECHNIK

- **Kleben:**
 - Klebeschablonendruck
 - Dispenser
- **Löten:**
 - Volltunnel Doppelwellenlöten unter Stickstoff
 - Reflowlöten unter Stickstoff
 - Selektivlöten unter Stickstoff
- **Schablonendruck:**
 - Schablonenrahmen 585 x 585 mm
 - Druckfläche ca. 450 x 450 mm
- **Lackierung:**
 - High Speed Lackierung, Dam & Fill, IR Trockenofen
- **Kontrolle:**
 - Highspeed 3D-AOI

BAUELEMENTE

- **Bauformen:**
 - Bestückung aller konventionellen Bauelemente
 - Sonderbauformen, Label

- SMD-Chips ab 0201
- IC's bis 55 mm
- Pitchabstand bis 0,35 mm
- BGA

• Programmierung:

- PROM, EPROM, EEPROM, FLASH
- PALs, GALs, EPLDs, Microcontroller
- Spezielle Bauelementeadapter auf Wunsch beschaffbar
- Gang- und Set Programmierer
- Programmierung mit Sprint Optima

LEITERPLATTEN

- **Abmessungen:**
 - Min. 100 x 135 mm
 - Max. 450 x 450 mm
 - Andere Größen erst nach Prüfung

All rights reserved. The information and specifications included are subject to change without prior notice. Sagemcom Energy & Telecom tries to ensure that all information in this document is correct, but does not accept liability for error or omission. Non contractual document. All trademarks are registered by their respective owners. Simplified joint stock company Capital 25 605 811,80 Euros - 518 250 337 RCS Nanterre - SIBR15-01.10.18 Sagemcom Dr. Neuhaus GmbH 02/2020, Flyer Fertigung Rev. 7

Sagemcom Dr. Neuhaus GmbH

Messestraße 20 b | 18069 Rostock | GERMANY

Tel: +49 381 7700 - 511 | Fax: +49 381 7700 - 425

Mail: fertigung@neuhaus.de

www.sagemcom.com/neuhaus

Sagemcom
— Dr. NEUHAUS