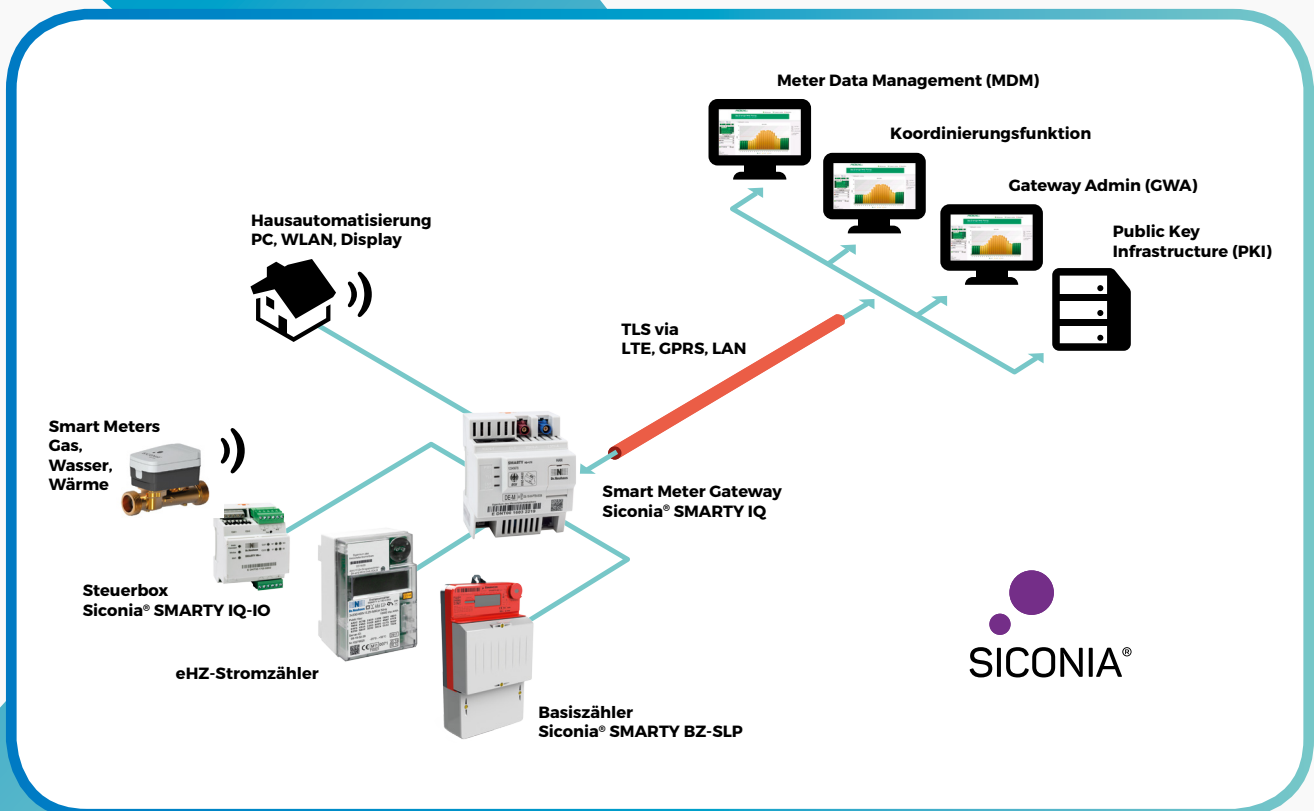


# Sagemcom

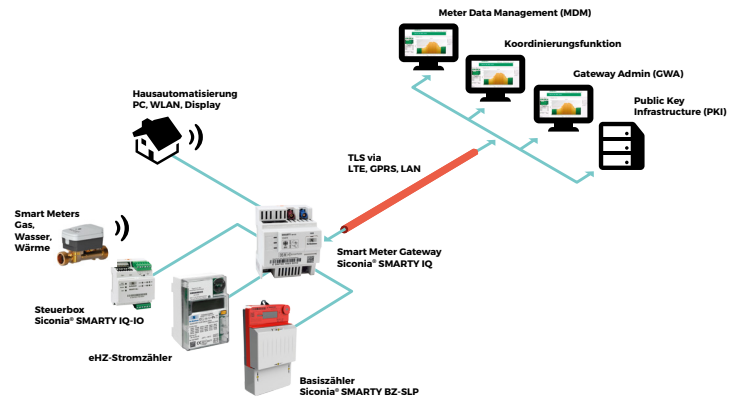


## Ihre Smart Metering Komplettlösung für das intelligente Messsystem

Von A wie Admin Software bis Z wie Zähler

Sagemcom kann als einziger Hersteller im deutschen Markt eine ganzheitliche Lösung für das intelligente Messsystem (iMSys) anbieten: angefangen beim Basiszähler Siconia® SMARTY BZ und der FNN-konformen Steuerbox Siconia® SMARTY IQ-IO, welche beide an das Smart Meter Gateway Siconia® SMARTY IQ angeschlossen werden können, bis hin zu Adaptern für Basiszähler in Stecktechnik zur Kommunikation mit SMGWs. Abgerundet wird das Portfolio durch das Sagemcom Fröschl GWA/EMT-System – die Software, welche die auf dem Markt befindlichen Gateways administriert sowie ein MDM-System, das die Daten empfängt und verarbeitet. All diese Komponenten sind aus der Sagemcom-Firmengruppe heraus entstanden und perfekt aufeinander abgestimmt.

«Wir von der Netze BW pflegen eine langjährige und vertrauensvolle Partnerschaft zu beiden Unternehmen der Sagemcom-Gruppe. Besonders in der Vorbereitung des Roll-Outs intelligenter Messsysteme haben wir softwareseitig mit Sagemcom Fröschl und hardwareseitig mit Sagemcom Dr. Neuhaus gemeinsam durch innovative Lösungen für die Energiewirtschaft die Weichen für die Digitalisierung des Messwesens in Deutschland gestellt.» Arkadius Jarek, Leiter MSB-Management, Netze BW GmbH



## Steuerbox – Siconia® SMARTY IQ-IO:

- 4 bistabile Relais, 2 Wechsler, 2 Schließer
- Bauform gemäß FNN Lastenheft Steuerbox
- Einfache Montage durch Stecktechnik
- Stromausfallerkennung mit letzter Schalthandlung
- Statusanzeige der wichtigsten Zustände
- Messung Netzfrequenz
- Manipulationserkennung (Magnetfeldsensor, Tamperkontakt am Gehäuse)
- Feldtest-erprobt bei der Netze BW und EnBW

## MDM-Software – Fröschl MDM / EMT System:

- Datenbank-, Hersteller- und Übertragungswegunabhängig
- Multi-Utility fähig
- Frei definierbare Schnittstellen und Datenformate
- Individuell anpassbar durch Customizing & beliebig erweiterbar
- Mandantenfähig
- Automatisierte Datenerfassung: Plausibilitätsprüfung, Ersatzwertbildung, Weitergabe

## GWA-Software – Fröschl SMGWA:

- Installation, Inbetriebnahme, Konfiguration und Steuerung von Smart Meter Gateways
- Umfangreiche Verwaltungs- und Prüffunktionen
- Steuerung von Controllable Local Systems (CLS) und Anbindung an PTB Zeitserver
- TLS Kommunikation & Security Server HSM
- Direkte Anbindung und sichere Datenweitergabe an das MDM System (EMT)
- Skalierbar und mandantenfähig
- Webbasierte Oberfläche

## Smart Meter Gateway – Siconia® SMARTY IQ:

- CC-zertifiziertes SMGW
- Einsatzbereit für den Smart Meter Rollout
- Erfüllt die Vorgaben gemäß EnWG für Smart Metering in Deutschland: BSI-CC-PP-0073 & TR-03109 / PTB 50.8 / FNN Lastenheft
- Präzise Tarifierung & hochgenaue Zeitsynchronisation
- Erfüllt höchste Anforderungen an Datenschutz und Datensicherheit
- Plug & Play: Automatisierter Installationsprozess / Anschluss durch Steckverbindung / Standardisiertes Gehäuse
- Kompatibel mit Transparenz- und Displaysoftware TRuDI
- Ausreichend Leistungsreserven für zukünftige Anforderungen

## Basiszähler – Siconia® SMARTY BZ:

- Konform zu den aktuellen FNN-Lastenheften: FNN-Lastenheft-BZ-1v41 / FNN-Lastenheft-Konstruktion-1v3 / FNN-Lastenheft-LMN-1v1
- Hohe Festigkeit gegen magnetische Beeinflussung (Shunt Messwerk)
- Produktoptionen: Mit aktivierter GRID-Funktion / RLM-Funktion auf Anfrage
- Zugelassen nach MID und MessEG/MessEV (LMN)

## Ihre Ansprechpartner:

### Sagemcom Dr. Neuhaus GmbH

- Smart Meter Gateway – Siconia® SMARTY IQ
- Basiszähler – Siconia® SMARTY BZ
- Steuerbox – Siconia® SMARTY IQ-IO

### Sagemcom Fröschl GmbH

- GWA-Software – Fröschl SMGWA
- MDM-Software – Fröschl MDM / EMT System

All rights reserved. The information and specifications included are subject to change without prior notice. Sagemcom Energy & Telecom tries to ensure that all information in this document is correct, but does not accept liability for error or omission. Non contractual document. All trademarks are registered by their respective owners. Simplified joint stock company - Capital 25 605 811.80 Euros - 518 250 337 RCS Nanterre - SIBR15-01.10.18 Sagemcom Dr. Neuhaus GmbH, Sagemcom Fröschl GmbH 09/2020

### Sagemcom Fröschl GmbH

Hauserbachstraße 7 - 10 | 93194 Walderbach | GERMANY  
Tel : +49 (0) 9464 9400 - 134 | Fax : +49 (0) 9464 9400 - 857 | Mail: [vertrieb@froeschl.de](mailto:vertrieb@froeschl.de)  
[www.sagemcom.com/froeschl](http://www.sagemcom.com/froeschl)

### Sagemcom Dr. Neuhaus GmbH

Papenreye 65 | 22453 Hamburg | GERMANY  
Tel: +49 40 55304 - 0 | Fax: +49 40 55304 - 180 | Mail: [vertrieb@neuhaus.de](mailto:vertrieb@neuhaus.de)  
[www.sagemcom.com/neuhaus](http://www.sagemcom.com/neuhaus)

**Sagemcom**  
FRÖSCHL

**Sagemcom**  
Dr. NEUHAUS