

Siconia™ SMARTY IQ-LAN

SMART METER GATEWAY (SMGW) FÜR INTELLIGENTES MESSSYSTEM GEMÄß BSI



Dr. Neuhaus

- CC-zertifiziertes SMGW
- Einsatzbereit für den Smart Meter Rollout
- Erfüllt die Vorgaben gemäß EnWG für Smart Metering in Deutschland:
BSI-CC-PP-0073 & TR-03109 / PTB 50.8 / FNN Lastenheft
 - Präzise Tarifierung & hochgenaue Zeitsynchronisation
- Erfüllt höchste Anforderungen an Datenschutz und Datensicherheit
 - Plug & Play: Automatisierter Installationsprozess / Anschluss durch Steckverbindung / Standardisiertes Gehäuse
 - Kompatibel mit Transparenz- und Displaysoftware TRuDI
- Ausreichend Leistungsreserven für zukünftige Anforderungen



Das Siconia™ SMARTY IQ-LAN von der Sagemcom Dr. Neuhaus GmbH ist ein Smart Meter Gateway (SMGw) für gesetzeskonformes Smart Metering gemäß EnWG. Dieses Gateway ist die zentrale Kommunikationseinheit in einem intelligenten Messsystem, welche spartenübergreifend Messdaten von Zählern empfängt, speichert, für autorisierte Marktteilnehmer aufbereitet und versendet. Die Zähler (Strom, Gas, Wasser, Wärme) können sowohl drahtgebunden (RS485) als auch über Nahfunk (wireless M-Bus) an das Gateway angebunden werden. Über eine lokale Schnittstelle kann der Endkunde des Versorgers auf seine Messwerte hochauflösend zugreifen. Für ein Höchstmaß an Sicherheit stellt ein integriertes Sicherheitsmodul nach Common Criteria-Schutzprofil dem Gateway die benötigten kryptographischen Funktionen bereit. Die hochsichere WAN-Kommunikation zwischen den Teilnehmern der Smart Meter Gateway Infrastruktur wird über die Smart Meter – Public Key Infrastruktur gewährleistet. Das Siconia™ SMARTY IQ-LAN ist auf die Anforderungen eines Massen-Rollout konzipiert. Bei der lokalen Installation müssen nur die Steckverbindungen hergestellt werden. Die Anbindung an die Zentrale erfolgt dann automatisiert.

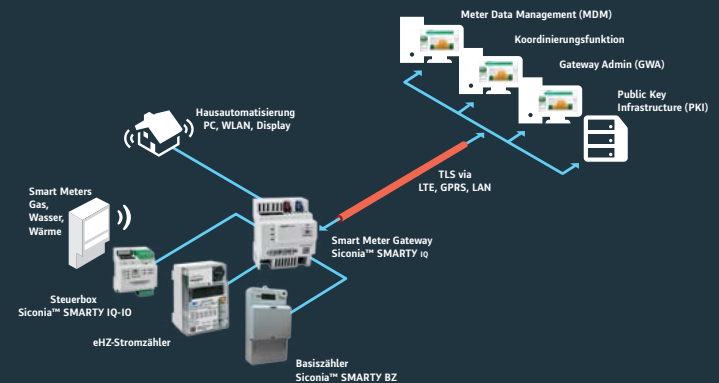
SYSTEMKOMPONENTEN

- **Zähler**
 - Basiszähler: Siconia™ SMARTY BZ
 - FNN-Basiszähler eHZ mit SMARTY ix-OKK
 - sonstige Zähler mit BAB-Adapter (z.B. eHZ-EDL,...)
- **Smart Meter Gateway: Siconia™ SMARTY IQ**
- **Steuerbox: Siconia™ SMARTY IQ-IO**
- **GWA-Software: Fröschl SMGWA**
- **MDM-Software: Fröschl MDM / EMT System**

KEY FEATURES

- Smart Meter Gateway (SMGw) gemäß BSI-Standards für Smart Metering
- Integriertes Sicherheitsmodul für Kryptologie
- Verwendet Smart Meter – Public Key Infrastruktur
- Remote Firmware-Update
- Sichere Erfassung, Zeitstempelung, Tarifierung, Speicherung von Messwerten und Bereitstellung
- LMN – Local Metrological Network: RS485-Schnittstelle / W+Wireless M-Bus (OMS) / eHZ via Adapter
- WAN – Wide Area Network: DSL/LAN / Zertifikatsbasiert (TLS v1.2)
- Standardisiertes Gehäuse zur Hutschienenmontage (z.B. im Basiszähler, Installationsschrank, etc.)

TOPOLOGIE



ARTIKEL-NR.

PRODUKTVARIANTE

820925

Siconia™ SMARTY IQ-LAN

TECHNISCHE DATEN

INTERFACE

- **LMN – Local Metrological Network:** RS485 - RJ12 Buchse: Geschwindigkeit: 921,6 kbd, Hilfsspannung 12 V / 295 mA; Anschluss von FNN-Basiszählern; Wireless M-Bus: OMS 4.0, Mode7; S-Mode, T-Mode: Bidirektionale Kommunikation; Anschluss von Zähler und Sensoren
- **WAN – Wide Area Network:** Ethernet-Schnittstelle: 10/100 Base-T (RJ45-Buchse); Ethernet IEEE802: 10/100 Mbit/s
- **CLS – Controllable Local System:** 10/100 Base-T (RJ45-Buchse); Ethernet IEEE802: 10/100 Mbit/s
- **HAN – Home Area Network:** 10/100 Base-T (RJ45-Buchse); Ethernet IEEE802: 10/100 Mbit/s
- **Spannungsversorgung:** Eingangsspannung Gerät: 230 VAC +- 10 % (einphasiger Anschluss, steckbar), Fn 50 Hz; Leistungsaufnahme: 2,8 W (idle ohne Last auf LMN), 6,5 W (maximal, mit 3,5 W Last auf LMN)

RADIO

- **Antennenanschluss:** Wireless M-BUS: Impedanz nominal: 50 Ohm; Buchse: Fakra C, steckbar

ZULASSUNG

- **Umweltbedingungen:** Betrieb - 25 °C bis + 55 °C; Lagerung - 25 °C bis +70 °C; Luftfeuchtigkeit 0 - 95 %, nicht kondensierend
- **Prüfung/Zulassung:** CE-Konformität: Telekommunikations-Endgeräte (1999/5/EG): EN 300220-2; Elektromagnetische Verträglichkeit (1995/5/EG): EN 55022 Klasse B, EN 55024, ETSI EN 301 489-1 & -3; Elektrische Sicherheit (2006/95/EG): EN 50428

MECHANIK

- **Mechanik:** Gehäuse: Standard-Schalterschrankgehäuse zur Hutschienenmontage, IP20, Entflammbarkeit nach UL94-V0, Abmessungen: ca. 70 x 60 x 90 mm (L x B x H); Gewicht: ca. 180 g; Betriebssicherung durch Montage hinter plombierter Abdeckung im Schalterschrank

SONSTIGES

- **Zubehör:** SMARTY ix-BAB-EDL-OKK (Tastkopf für eHZ EDL-Zähler); SMARTY ix-OKK-BZ (Tastkopf für eHZ Basiszähler); Antennen: Wireless M-Bus; LMN-Kabel & Adapter; Ethernet-Kabel; Stromanschluss-Klemmen & Kabel
- **Lieferumfang:** Gerät

All rights reserved. The information and specifications included are subject to change without prior notice. Sagemcom Energy & Telecom tries to ensure that all information in this document is correct, but does not accept liability for error or omission. Non contractual document. All trademarks are registered by their respective owners. Simplified joint stock company - Capital 25 605 811,80 Euros - 518 250 337 RCS Nanterre - SIBR15-01.10.18 Sagemcom Dr. Neuhaus GmbH 07/2019, Dok.-Nr.: 8209AQ002 Rev. 1.6

Sagemcom Dr. Neuhaus GmbH

Papenreye 65 | 22453 Hamburg | GERMANY

Tel: +49 40 55304 - 0 | Fax: +49 40 55304 - 180

Mail: vertrieb@neuhaus.de

www.sagemcom.com/neuhaus

SAGEMCOM