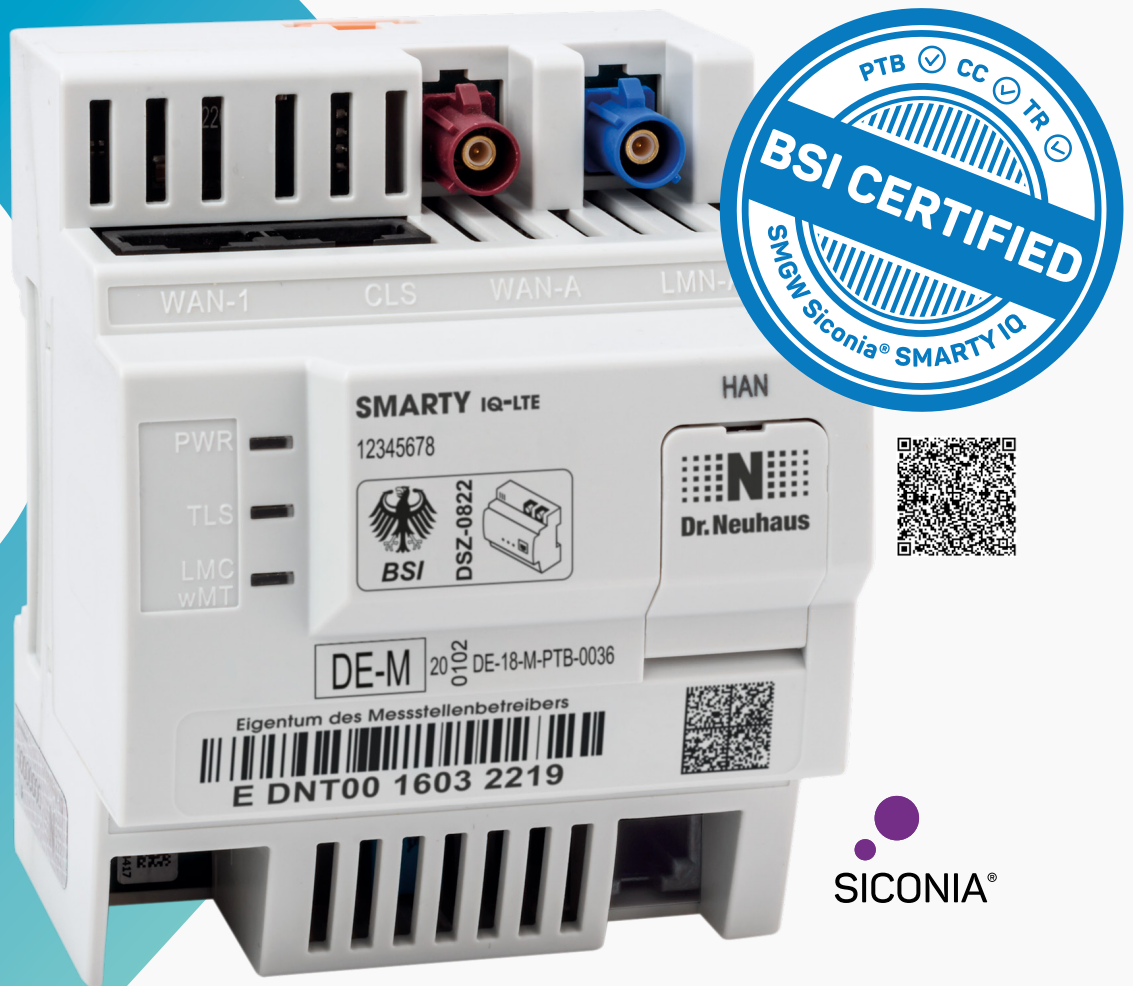


# Sagemcom



## Sicomia<sup>®</sup> SMARTY IQ-LTE

Smart Meter Gateway (SMGW) für  
intelligentes Messsystem gemäß BSI

Das Siconia® SMARTY IQ-LTE von der Sagemcom Dr. Neuhaus GmbH ist ein Smart Meter Gateway (SMGW) für gesetzeskonformes Smart Metering gemäß EnWG. Dieses Gateway ist die zentrale Kommunikationseinheit in einem intelligenten Messsystem, welche spartenübergreifend Messdaten von Zählern empfängt, speichert, für autorisierte Marktteilnehmer aufbereitet und versendet. Die Zähler (Strom, Gas, Wasser, Wärme) können sowohl drahtgebunden (RS485) als auch über Nahfunk (wireless M-Bus) an das Gateway angebunden werden. Über eine lokale Schnittstelle kann der Endkunde des Versorgers auf seine Messwerte hochauflösend zugreifen. Für ein Höchstmaß an Sicherheit stellt ein integriertes Sicherheitsmodul nach Common Criteria-Schutzprofil dem Gateway die benötigten kryptographischen Funktionen bereit. Die hochsichere WAN-Kommunikation zwischen den Teilnehmern der Smart Meter Gateway Infrastruktur wird über die Smart Meter – Public Key Infrastruktur gewährleistet. Das Siconia® SMARTY IQ-LTE ist auf die Anforderungen eines Massen-Rollout konzipiert. Bei der lokalen Installation müssen nur die Steckverbindungen hergestellt werden. Die Anbindung an die Zentrale erfolgt dann automatisiert.

- Zertifiziertes SMGW
- Erfüllt die Vorgaben gemäß EnWG für Smart Metering in Deutschland: BSI-CC-PP-0073 & TR-03109, Version 1.1 / PTB-A 50.8 / FNN-Lastenheft
- Einsatzbereit für den Smart Meter Rollout
- Präzise Tarifierung & hochgenaue Zeitsynchronisation
- Erfüllt höchste Anforderungen an Datenschutz und Datensicherheit
- Plug & Play: Automatisierter Installationsprozess / Anschluss durch Steckverbindung / Standardisiertes Gehäuse
- Kompatibel mit Transparenz- und Displaysoftware TRuDI
- Ausreichend Leistungsreserven für zukünftige Anforderungen

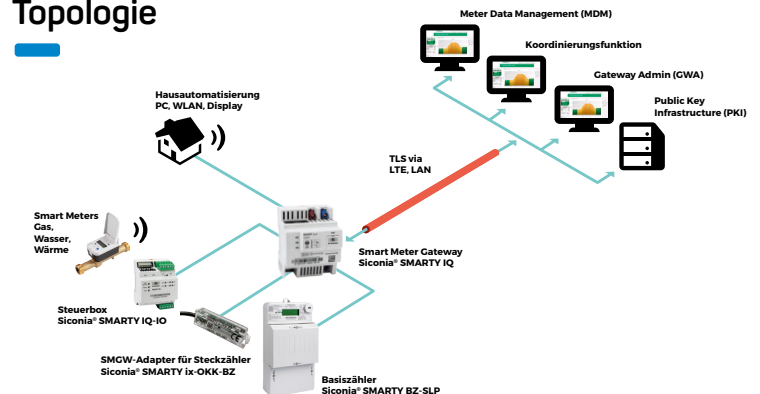
## Systemkomponenten

### • Zähler :

- Basiszähler: Siconia® SMARTY BZ-SLP
- FNN-Basiszähler eHZ mit SMARTY ix-OKK
- sonstige Zähler mit BAB-Adapter (z.B. eHZ-EDL,...)

- Smart Meter Gateway: Siconia® SMARTY IQ
- Steuerbox: Siconia® SMARTY IQ-IO
- GWA-Software: Fröschl SMGWA
- MDM-Software: Fröschl MDM / EMT System

## Topologie



## Key Features

- Smart Meter Gateway (SMGW) gemäß BSI-Standards für Smart Metering
- Integriertes Sicherheitsmodul für Kryptologie
- Verwendet Smart Meter – Public Key Infrastruktur
- Remote Firmware-Update
- Sichere Erfassung, Zeitstempelung, Tarifierung, Speicherung von Messwerten und Bereitstellung
- LMN – Local Metrological Network: RS485-Schnittstelle / Wireless M-Bus (OMS) / eHZ via Adapter
- WAN – Wide Area Network: GPRS/EDGE/UMTS/LTE / DSL/LAN / Zertifikatsbasiert (TLS v1.2)
- Standardisiertes Gehäuse zur Hutschienenmontage (z.B. im Basiszähler, Installationsschrank, etc.)

## Artikel-Nr.

821014  
820918

## Produktvariante

Siconia® SMARTY IQ-LTE (Wirk-PKI)  
Siconia® SMARTY Test-SMGW-LTE (Test-PKI)

## Technische Daten

### INTERFACE

- LMN – Local Metrological Network: RS485 - RJ12 Buchse; Geschwindigkeit: 921,6 kBd, Hilfsspannung 12 V / 295 mA; Anschluss von FNN-Basiszählern; Wireless M-Bus OMS 4.0, Mode 7; S-Mode, T-Mode; Bidirektionale Kommunikation; Anschluss von Zähler und Sensoren
- WAN – Wide Area Network: GPRS/EDGE/UMTS/LTE oder Ethernet-Schnittstelle: 10/100 Base-T (RJ45-Buchse), Ethernet IEEE802; 10/100 Mbit/s
- CLS – Controllable Local System: 10/100 Base-T (RJ45-Buchse); Ethernet IEEE802; 10/100 Mbit/s
- HAN – Home Area Network: 10/100 Base-T (RJ45-Buchse); Ethernet IEEE802; 10/100 Mbit/s
- Spannungsversorgung: Eingangsspannung Gerät: 230 VAC +/- 10 % (einphasiger Anschluss, steckbar), Fn 50 Hz; Leistungsaufnahme: 2,8 (idle ohne Last auf LMN), 10,5 W (maximal, mit 3,5 W Last auf LMN)

### RADIO

- Verbindung: GPRS: Class 12; EDGE: Class 12; HSPA+: DL Cat.24 / UL Cat. 6, Dual Carrier; LTE Cat. 3
- Sendeleistung: Pentaband LTE: 800/900/1800/2100/2600 MHz (+23 dBm); Triband UMTS (WCDMA): 900/1800/2100 MHz (+24 dBm); Dual Band GSM/GPRS/EDGE: 900/1800 MHz (+33 dBm / +30 dBm)
- Antennenanschluss: GSM: Impedanz nominal: 50 Ohm; Buchse: Fakra D, steckbar; Wireless M-BUS: Impedanz nominal: 50 Ohm; Buchse: Fakra C, steckbar

### ZULASSUNG

- Umweltbedingungen: Betrieb - 25 °C bis + 55 °C; Lagerung - 25 °C bis +70 °C; Luftfeuchtigkeit 0 - 95 %, nicht kondensierend
- Prüfung/Zulassung: CE-konform nach Funkanlagen-Richtlinie (RED 2014/53/EU) und ROHS-Richtlinie (2011/65/EU), Radio: EN 301 511, EN 301 908-1, -2, -13, EN 300 220-2; EMV: EN 301 489-1, -52 (inkl. EN 55032 Kl. B, EN 55024); Elektrische Sicherheit: EN 50428, EN 62479; ROHS: EN 63000; Baumusterprüfbescheinigung – Modul B: DE-18-M-PTB-0036; CC-Zulassung: BSI-CC-PP-0073; TR-03109, Version 1.1

### MECHANIK

- Mechanik: Gehäuse: Standard-Schaltschrankgehäuse zur Hutschienenmontage, IP20, Entflammbarkeit nach UL94-V0, Abmessungen: ca. 70 x 60 x 90 mm (L x B x H); Gewicht: ca. 180 g; SIM-Karte von außen zugänglich, Öffnung versiegelbar, Austausch SIM nur nach Deinstallation des SMGW mögl.; Betriebssicherung durch Montage hinter plombierter Abdeckung im Schaltschrank

### SONSTIGES

- Zubehör: SMARTY ix-BAB-EDL-OKK (Tastkopf für eHZ EDL-Zähler); SMARTY ix-OKK-BZ (Tastkopf für eHZ Basiszähler); Antennen: GSM, Wireless M-Bus; LMN-Kabel & Adapter; Ethernet-Kabel; Stromanschluss-Klemmen & Kabel
- Lieferumfang: Gerät

All rights reserved. The information and specifications included are subject to change without prior notice. Sagemcom Energy & Telecom tries to ensure that all information in this document is correct, but does not accept liability for error or omission. Non contractual document. All trademarks are registered by their respective owners. Simplified joint stock company Capital 25 605 811.80 Euros - 518 250 337 RCS Nanterre - SIBR15-01.10.18 Sagemcom Dr. Neuhaus GmbH 04/2023, Dok.-Nr.: 8209AQ001 Rev. 2.4

Sagemcom Dr. Neuhaus GmbH

Papenreya 65 | 22453 Hamburg | GERMANY

Tel: +49 40 55304 - 0 | Fax: +49 40 55304 - 180

Mail: neuhaus.vertrieb@sagemcom.com

<https://www.sagemcom.com/neuhaus>

**Sagemcom**  
— Dr. NEUHAUS