

SMGW-ADAPTER FÜR BESTANDSZÄHLER MEHRFACH ZUGELASSEN

Hamburg, 28. Februar 2022

DER KOMMUNIKATIONSADAPTER SMARTY IX-BAB-EDL-OKK VON DER SAGEMCOM DR. NEUHAUS GMBH WURDE BEREITS IN KOMBINATION MIT ZAHLREICHEN MARKTPARTNERN ERFOLGREICH FÜR DEN DEUTSCHEN MARKT ZUGELASSEN.

Durch den SMGW-Adapter werden EDL-Zähler zur Funktion einer modernen Messeinrichtung (mME) befähigt und können so im Zusammenspiel mit einem Smart Meter Gateway auf einfache Weise zu einem BSI-konformen intelligenten Messsystem erweitert werden. Herkömmliche Steckzähler mit EDL-Standard erfüllen nicht die Anforderungen an gesetzeskonformes Smart Metering. Der SMARTY ix-BAB-EDL-OKK besitzt einen eigenen Controller und bringt dadurch Intelligenz und Kryptografie in den EDL-Zähler. Erst durch den Einsatz des Adapters lassen sich SMGWs an Bestandszähler anschließen und somit Messdaten vom EDL-Zähler sicher und datenschutzkonform über das SMGW kommunizieren.

Der Adapter von Sagemcom Dr. Neuhaus kann in drei Varianten mit den Bestandszählern gekoppelt werden. Standardmäßig liest der Adapter die Infrarotschnittstelle des elektronischen Haushaltszählers (eHZ) aus. Alternativ lässt sich der Adapter als integriertes Modul fest in den eHZ einbauen oder mit Hilfe einer Gehäuseanpassung vollständig integrieren, wodurch EDL-Bestandszähler vollwertige FNN-Basiszähler werden.

Der zertifizierte optische Auslesekopf unterstützt den EDL-21-Standard nach FNN. Auch weitere Protokolle wie z.B. IEC1107 können auf Wunsch implementiert werden. Neben dem Einsatz an Stromzählern eignet sich der Adapter auch für Gas- und Wasserzähler. In Zusammenarbeit mit seinen Marktpartnern leistet Sagemcom Dr. Neuhaus mit dieser harmonisierten Lösung einen weiteren Beitrag zur in Deutschland gewünschten Interoperabilität smarterer Zählermesstechnik.

Weiterführende Links:

Kommunikationsadapter SMARTY ix-BAB-EDL-OKK: <https://bit.ly/3GaUy6l>
Smart Meter Gateway Siconia® SMARTY IQ-LTE: <https://bit.ly/3rOXyzk>

Sagemcom



Bild 1 : Der Kommunikationsadapter SMARTY ix-BAB-EDL-OKK für Steckzähler mit EDL-Standard (Quelle : Sagemcom Dr. Neuhaus GmbH)

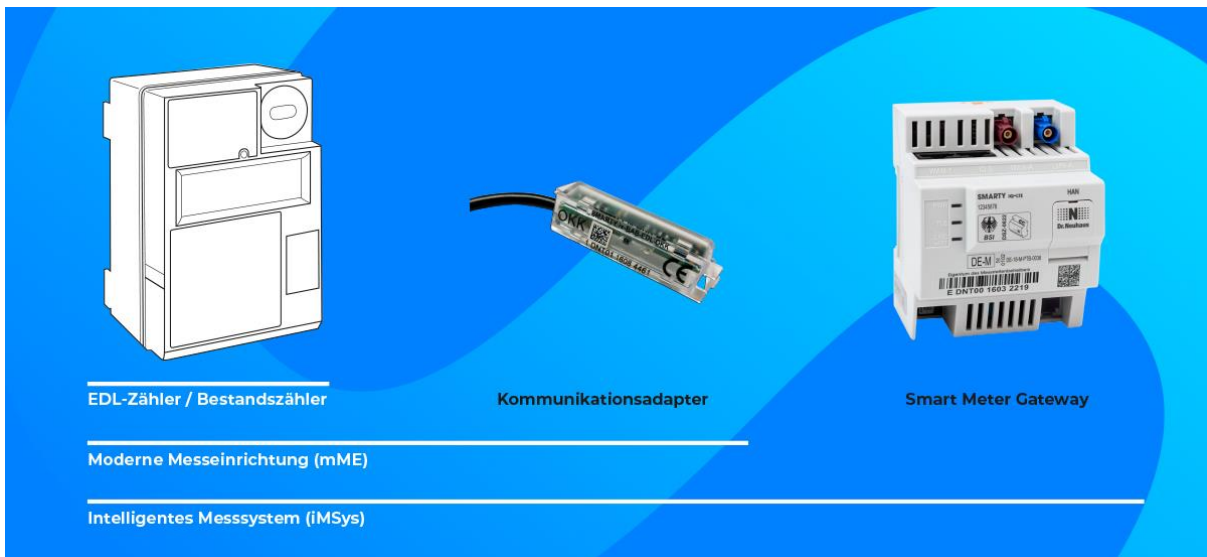


Bild 2 : Kommunikationsadapter zum Anschluss von eHz-Bestandszählern an ein Smart Meter Gateway (Quelle : Sagemcom Dr. Neuhaus GmbH)

Über Sagemcom

Mit innovativen Lösungen, die von unseren Mitarbeitern entwickelt und hergestellt werden, ermöglicht Sagemcom Menschen auf der ganzen Welt den Zugang zu Breitband-Internet, Unterhaltung und Energiemanagement.

Seit Januar 2022 ist Sagemcom eine "mission-driven company" und stellt sicher, dass die Entwicklung, Herstellung und Nutzung dieser Lösungen auf nachhaltige Weise erfolgt. Dabei übernehmen wir ökologische Verpflichtungen sowie gesellschaftliche Verantwortungen, die all unseren Mitarbeitern, Partnern und Interessengruppen bekannt sind und von ihnen geteilt werden.

Die Sagemcom-Gruppe wurde im Jahr 2008 aus der Safran-Gruppe ausgegliedert und ist zu 30 % im Besitz seiner Mitarbeiter, während die übrigen Anteile seit 2019 von Charterhouse als Mehrheitsaktionär gehalten werden. Die Gruppe erzielt einen Umsatz von mehr als 2,2 Milliarden Euro und ist in seinen Märkten weltweit führend. Seit seiner Gründung ist Sagemcom profitabel und wächst kontinuierlich seit 2016.

www.sagemcom.com // <https://www.linkedin.com/company/sagemcom> // www.facebook.com/SagemcomOfficial/ // <https://twitter.com/Sagemcom> // https://www.instagram.com/sagemcom_inside

Pressekontakt
Sylvaine COULEUR
presse@sagemcom.com