

Sagemcom




SICONIA®

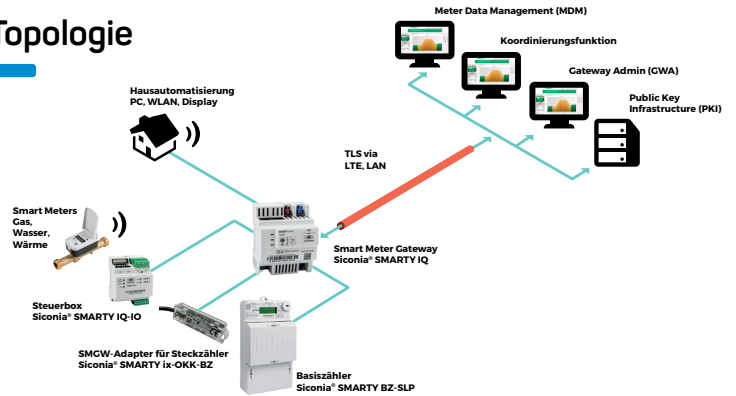
Siconia® SMARTY BZ-SLP

Basiszähler zur Anbindung
an ein Smart Meter Gateway

Der Siconia® SMARTY BZ-SLP von der Sagemcom Dr. Neuhaus GmbH ist ein Basiszähler gemäß FNN für gesetzeskonformes Smart Metering nach EnWG. Der digitale Drehstromzähler wurde sowohl für den Einsatz im intelligenten Messsystem (iMSys) als auch als moderne Messeinrichtung (mME) entwickelt. Der Siconia® SMARTY BZ-SLP ist als Einrichtungszähler mit Rücklaufsperrung und Zweirichtungszähler – jeweils in 60A- bzw. 100A-Ausführung – erhältlich. Bei Auslieferung hat der Siconia® SMARTY BZ-SLP aktivierte GRID-Funktionen, sodass netzbetriebsrelevante Werte, wie Frequenz oder Spannung, ausgelesen werden können. Auf Anfrage kann er mit der nicht abrechnungsrelevanten RLM-Funktionalität geliefert werden.

- Konform zu den aktuellen FNN-Lastenheften:
FNN-Lastenheft-BZ-1v41 / FNN-Lastenheft-Konstruktion-1v3 / FNN-Lastenheft-LMN-1v1
- Hohe Festigkeit gegen magnetische Beeinflussung (Shunt Messwerk)
- Produktoptionen: Mit aktivierter GRID-Funktion / RLM-Funktion auf Anfrage
- Zugelassen nach MID und MessEG/MessEV (LMN)
- Zugelassen nach EN62052-31

Topologie



Systemkomponenten

- Basiszähler: Siconia® SMARTY BZ-SLP
- Smart Meter Gateway: Siconia® SMARTY IQ
- Steuerbox: Siconia® SMARTY IQ-IO
- GWA-Software: Fröschl SMGWA
- MDM-Software: Fröschl MDM / EMT System

Zählervarianten

Bauform	Zählertyp	Messung	Phasen	Messart	Max. Strom	Tarif	Optionen
3.	S	d	3	+- A +A -A	60 100	ET DT	G R GR

Key Features

- Produktoptionen gemäß FNN-Lastenheft:
 - Mit aktivierten GRID-Werten (**G**): Einzelströme L1, L2, L3; Einzelleistungen L1, L2, L3; Netzfrequenz; Phasenwinkel
 - RLM-Werte (**R**) auf Anfrage: Blindarbeit R1, R2, R3, R4; Blindleistung Q1, Q2, Q3, Q4
- Moderne Messeinrichtung nach MsbG zur Anbindung an ein SMCW
- Eintarif (**ET**) oder Doppeltarif (**DT**)
- 60A- und 100A-Ausführung
- 3-phasiger (**3**) Basiszähler gemäß FNN-Standards für Smart Metering als:
 - Einrichtungszähler (**+A / -A**) mit Rücklaufsperrung (**r**)
 - Zweirichtungszähler (**+A und -A**)
- Ausführung in **3-Punkt** Bauform SLP (**S**) mit direktmessendem (**d**) Shunt-Messwerk
- Anzeige historischer Werte (24 Monate)

3. S d 3+-A 60 ET G

Zusammengesetzter Typenschlüssel Standardvariante

Technische Daten

MESSWERK

- Messprinzip: Direktmessendes Shunt-Messwerk
- Netzanschluss: 3-phasig; 4 Leitungen (3 Phasen + Neutral); 1-phasig: 2 Leitungen (1 Phase + Neutral) über L3
- Spannung: 3 x 230/400 V; 1 x 230 V über L3
- Strom: 0,25 - 5 (60) A / 0,25 - 5 (100) A
- Energieaufnahme: Spannungspfad: < 2W; Strompfad: < 0,05 VA
- Frequenz: 50 Hz
- Genauigkeitsklasse: MID Klasse A (Wirkenergie)
- Messrichtungen: Einrichtung (+A / -A) mit Rücklaufsperrung; Zweirichtung (+A und -A)

FUNKTIONALITÄT

- Tarifregister: 1 Tarifregister; (2 Tarifregister optional in der Doppeltarif-Ausführung)
- Tarifsteuerung: extern (über Klemmen 13/15 oder Kommando über LMN-Schnittstelle)
- Produktoptionen: Mit aktivierter GRID-Funktion / RLM-Funktion auf Anfrage

INTERFACE

- Metrologische Impulse: 10.000 Imp/kWh (60 A); 5.000 Imp/kWh (100 A)
- Info-Schnittstelle: unidirektional; 9600 baud, push, SML, optisch
- LMN-Schnittstelle: 2 Ports; bidirektional; 921600 baud, SML/CoSEM, TLS nach BSI TR 03116-3

MECHANIK

- Gehäuse: Bauform: 3-Punkt; Abmessungen: ca. 170 x 326 x 89 (B x H x T) mm / Schutzklasse: II; IP-Schutzklasse Gehäuse:
 - mit geschlossenem Moduldeckel: IP51
 - mit installiertem Zusatzgerät: IP3x
- Temperaturbereich: Betrieb: -25°C bis +55°C; Lagerung/Transport: -40°C bis +70°C
- Klemmen: Hauptklemmen: Ø 6,8 mm (60 A), Ø 9,5 mm (100 A); Stromversorgung für Zusatzgeräte: steckbar

All rights reserved. The information and specifications included are subject to change without prior notice. Sagemcom Energy & Telecom tries to ensure that all information in this document is correct, but does not accept liability for error or omission. Non contractual document. All trademarks are registered by their respective owners. Simplified joint stock company Capital 25 605 811.80 Euros - 518 250 337 RCS Nanterre - SIBR15-01.10.18 Sagemcom Dr. Neuhaus GmbH 06/2022, Dok.-Nr.: 5416AQ000 Rev. 1.5

Sagemcom Dr. Neuhaus GmbH

Papenreya 65 | 22453 Hamburg | GERMANY

Tel: +49 40 55304 - 0 | Fax: +49 40 55304 - 180

Mail: neuhaus.vertrieb@sagemcom.com

<https://www.sagemcom.com/neuhaus>

Sagemcom
— Dr. NEUHAUS