

Sagemcom



ZDUE-MOD-PLUS-V

für die analoge
Zählerdatenauslesung

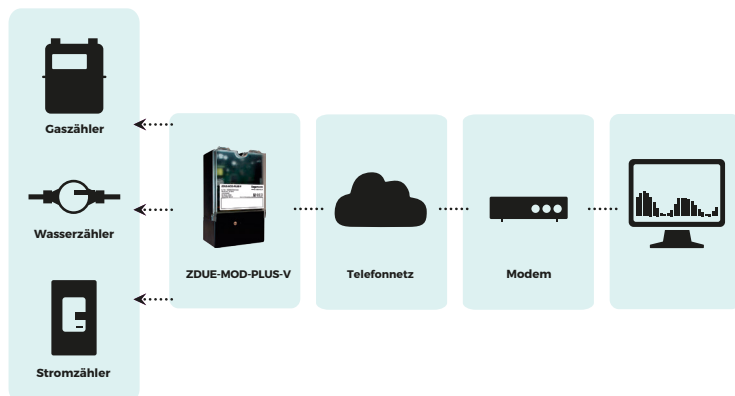
Das ZDUE-MOD-PLUS-V von der Sagemcom Dr. Neuhaus GmbH ermöglicht die Datenfernauslesung von Energie-, Wasser oder Gaszählern über das analoge Festnetz. Die im Zähler gespeicherten Daten (z.B. Register und Lastprofile) werden über die verschiedenen seriellen Schnittstellen transparent übertragen. Mit dem Transparentmodus können z.B. auch Gas-Registrier-Geräte ausgelesen werden. Über die integrierte Hilfsspannungsquelle kann das ZDUE-MOD-PLUS-V batteriebetriebene Geräte wie z.B. Mengenumwerter mit Strom versorgen. Die Parametrierung des Gerätes kann sowohl lokal über DIP-Schalter bzw. RS232-Schnittstelle als auch remote per Anruf erfolgen. Das ZDUE-MOD-PLUS-V ist als Kleingehäuse nach DIN 43857-5 für die Montage auf einer Zählertafel oder auf dem Zählerklemmendeckel ausgelegt.

- Analoges Zählermodem für transparente Kommunikation
- Einfache Konfiguration des Gerätes über DIP-Schalter bzw. RS232-Schnittstelle (lokal) oder per Anruf (remote)
- Schutz gegen unberechtigten Zugriff
 - lokal: plombierbares Gehäuse
 - remote: Anrufberechtigung über Passwort
- Integrierte Hilfsspannungsquelle für z. B. Mengenumwerter

Systemkomponenten

- ZDUE-MOD-PLUS-V
- Analoger Telefonanschluss

Topologie



Artikel-Nr.

814818

Produktvariante

ZDUE-MOD-PLUS-V

Key Features

- Integriertes Weitbereichs-Netzteil 100 – 230 VAC
- Schnittstellen: CL1; RS232; RS485
- Zeitfenster für Rufannahme
- Integrierte Echtzeituhr mit Gangreserve
- Hilfsspannungsquelle
- Betriebsanzeige über LEDs
- Anrufberechtigung über Passwort
- Transparente Datenauslesung der angeschlossenen Geräte
- Parametrierung lokal über DIP-Schalter bzw. RS232-Schnittstelle oder remote per Anruf
- Firmware Update lokal über die RS232-Schnittstelle
- Reset-Taster

Technische Daten

INTERFACE

- Schnittstelle zum Zähler: CL1 – Schnittstelle als Schraubklemme nach DIN EN 62056-21: MODE A, C; Geschwindigkeit: bis 19.200 Baud, halbduplex; RS232 – Schnittstelle als RJ4P4C(,RJ9“); Signale: Rx, Tx, GND, DCD; Geschwindigkeit: bis 38.400 Baud, vollduplex; RS485 – Schnittstelle 2-Draht als Schraubklemme; Signale: RT+, RT-; max. 32 Transceiver; Geschwindigkeit: bis 19.200 Baud, halbduplex; Datenformat 7E1, 8N1 oder 8E1; unterstützt die Baudratenumschaltung nach DIN EN 62056-21 Mode C
- Konfiguration: Grundkonfiguration über DIP-Schalter; Grundkonfiguration und erweiterte Konfiguration nach DIN EN 62056-21 Mode C: lokal über Zählerschnittstelle RS232, remote über Anruf
- Spannungsversorgung; Eingangsspannung Gerät: Un 100 – 230 VAC (integriertes Weitbereichsnetzteil), Fn 50 Hz; Un 60 – 100 VDC
- Hilfsspannung: 9 VDC/100 mA

VERBINDUNG

- Netz: Datenübertragung über Telefonnetze; Modulations-Normen V.22, V.22bis, V.32, V32bis (max. 14400 Bit/sec); Datensicherung: V.42; Datenformat: 8N1/7E1
- Verhalten: Selbständige Annahme von Datenverbindungen; transparente Verbindung zu den angeschlossenen Endgeräten; Passwortschutz aktivierbar; Passwort ist änderbar
- Anschluss: LINE als RJ12

ZULASSUNG

- Umweltbedingungen: Betrieb -10 °C bis +55 °C; Luftfeuchtigkeit 0-95 %, nicht kondensierend
- Prüfung / Zulassung: CE-Konformität; Elektromagnetische Verträglichkeit (2014/30/EU): EN 55032 Klasse B, EN 55035, EN 61000-4-2, -4-3, -4-4, -4-5, -4-6, -4-11; Elektrische Sicherheit (2014/35/EU): EN 62368-1; ROHS (2011/65/EU): EN 63000

MECHANIK

- Gehäuse: Standard-Gehäuse zur Klemmendeckelmontage, Dreipunktmontage nach DIN 43857-5, IP51, Entflammbarkeit nach UL94-V0, Abdeckkappe für Klemmenblock plombierbar; Abmessungen: ca. 105 x 70 x 180 mm (L x B x H); Gewicht: ca. 350 g

SONSTIGES

- Zubehör: Parametrierkabel, Software
- Lieferumfang: Gerät; Installationsanweisung; Telefonanschlusskabel

All rights reserved. The information and specifications included are subject to change without prior notice. Sagemcom Energy & Telecom tries to ensure that all information in this document is correct, but does not accept liability for error or omission. Non contractual document. All trademarks are registered by their respective owners. Simplified joint stock company Capital 25 605 811.80 Euros - 518 250 337 RCS Nanterre - SIBR15-01.10.18 Sagemcom Dr. Neuhaus GmbH 03/2023, Dok.-Nr.: 8148AQ000 Rev. 1.4

Sagemcom Dr. Neuhaus GmbH

Papenreya 65 | 22453 Hamburg | GERMANY

Tel.: +49 40 55304 - 0 | Fax: +49 40 55304 - 180

Mail: neuhaus.vertrieb@sagemcom.com

<https://www.sagemcom.com/neuhaus>

Sagemcom
— Dr. NEUHAUS