

Sagemcom



SICONIA® WATER WM **Dual mode LoRaWAN/WMBus**

Une solution de gestion à distance efficace de la consommation d'eau froide pour les compagnies des eaux

L'utilisation d'une **technologie de métrologie ultrasonique** permet de supprimer toutes les pièces mécaniques en mouvement à l'intérieur du compteur et donc de ne plus avoir de phénomène d'usure mécanique qui modifierait la qualité de la métrologie dans le temps.

La technologie SICONIA® propose une large gamme de compteurs d'eau intelligents à ultrasons pour contrôler, surveiller et gérer la consommation d'eau dans les environnements **résidentiels et industriels**.

L'unité métrologique SICONIA® Water offre une large gamme de mesures, avec une très grande précision et une **erreur de mesure proche de 0 %**. Grâce à sa stabilité tout au long de la vie du compteur, les informations sur la distribution d'eau sont fiables et le bilan hydrique du réseau **peut être vérifié quotidiennement**, facilitant ainsi la **détection des fuites** dans les canalisations.

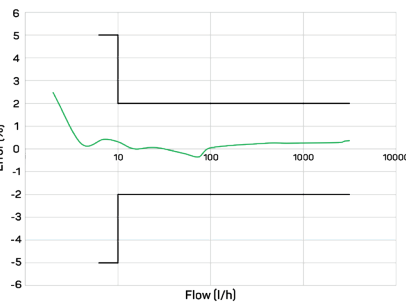
Caractéristiques techniques

Dimensions

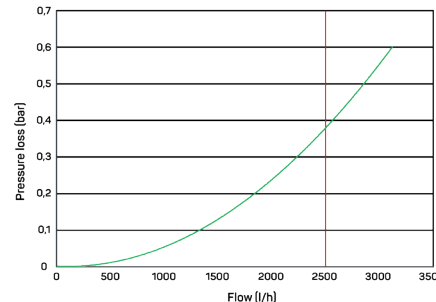
SICONIA® WM				
DN15		DN20		DN25
Q3 = 2,5 m³/h		Q3 = 4 m³/h		Q3 = 6,3 m³/h
Rapport	3/4"	1"	1"	1 1/4"
A (mm)	58		58	78.4
B (mm)	14	18	18	21
C (mm)	80.6	84.6	85.1	122.3
D (mm)	110, 115, 165 or 170	110, 165 or 170	130, 165 or 190 or 220	260
E (mm)	92.6		92.6	106.6

Erreur typique et perte de pression

Courbe métrologique typique - DN15 R400

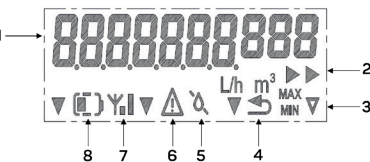


Courbe de perte de charge typique - DN15 R400



Interface LCD

La gamme complète de compteurs d'eau SICONIA® Water WM est équipée d'un écran LCD. Avec ses dix chiffres (7+3), il dépasse largement les exigences de la spécification MID.



1	Les volumes mesurés sont indiqués en m³, associés à 3 décimales donnant une indication en litres
2	Icônes animées indiquant quand il y a un débit actif à travers le compteur
3	Informations certifiées MID
4	Le compteur est en situation de reflux
5	La conduite d'eau n'est pas remplie d'eau
6	Un ou plusieurs événements/alarmes sont actuellement actifs
7	Informations sur l'état RF
8	Informations sur le niveau de la batterie

*Dépend de la configuration radio et du modèle de données associé

Tous droits réservés. Sagemcom Energy & Telecom se réserve le droit à tout moment de modifier les caractéristiques techniques de ses produits ou services ou de cesser leur commercialisation. Sagemcom Energy & Telecom s'efforce de garantir l'exactitude de toutes les informations figurant dans le présent document, mais ne peut pas être tenu responsable pour d'éventuelles erreurs ou omissions. Document non contractuel. Les marques citées sont déposées par leurs propriétaires respectifs. Société par Actions Simplifiée au capital de 36.626.034,60 Euros - 518 250 337 RCS Nanterre. 09/2025

Sagemcom Energy & Telecom SAS

Siège : 4 allée des Messageries

92271 Bois-Colombes Cedex - FRANCE

Tel : +33 (0)1 57 61 10 00 - Fax : +33 (0)1 57 61 10 01

www.sagemcom.com

Sagemcom