

Sagemcom



SICONIA® WATER WM - NB NB-IoT Dual band

Une solution de gestion à distance efficace de la consommation d'eau froide pour les compagnies des eaux

L'utilisation d'une **technologie de métrologie ultrasonique** permet de supprimer toutes les pièces mécaniques en mouvement à l'intérieur du compteur et donc de ne plus avoir de phénomène d'usure mécanique qui modifierait la qualité de la métrologie dans le temps.

La technologie SICONIA® propose une large gamme de compteurs d'eau intelligents à ultrasons pour contrôler, surveiller et gérer la consommation d'eau dans les environnements **résidentiels et industriels**.

L'unité métrologique SICONIA® Water offre une large gamme de mesures, avec une très grande précision et une **erreur de mesure proche de 0 %**. Grâce à sa stabilité tout au long de la vie du compteur, les informations sur la distribution d'eau sont fiables et le bilan hydrique du réseau **peut être vérifié quotidiennement**, facilitant ainsi **la détection des fuites** dans les canalisations.

Caractéristiques techniques

MÉTROLOGIE

- Diamètre nominal (mm) : DN15, DN20, DN25
- Débit nominal : Q3 (m³/h) : 2,5(DN15), 4,0(DN20), 6,3(DN25)
- Débit minimum : 2l/h (DN15), 3l/h (DN20), 6l/h (DN25)
- Rapport de précision MID (Q3/Q1): R250, R400 ((par défaut), jusqu'à R500 pour DN25, jusqu'à R630 pour DN20 et R800 pour DN15
- Classe 2
- Pression nominale : 16 bars
- Classe de T° : T30, T50
- Fréquence de mesure : 1 à 8 Hz
- Montage dans n'importe quelle position (H, V, H/V)
- Classe sensible : U0/D0
- Tuyau en laiton ou composite : 110 mm, 115 mm, 130 mm, 165 mm, 190 mm, 220 mm, 260 mm

CERTIFICATIONS TECHNIQUES

- CE
- EN14154
- EN 4064
- MID, OIML-R49
- AFNOR E17-901

CERTIFICATIONS D'EAU POTABLE

- Tous les matériaux proviennent de la liste 4MS
- WRAS
- ACS
- DM174

COMMUNICATION



- Enregistreur de données (capacité de 36 mois)
- Groupes 8 et 20
- Enregistreur de données (capacité de 36 mois)
- Sécurité des données (AES128)

SERVICES INFORMATIQUES AVANCÉS EDGE

- Détection de fuites
- Journaux et alarmes anti-falsification
- Gestion de la qualité de l'eau - détection des reflux

USAGE

- Compteur à ultrasons pour usage résidentiel et industriel

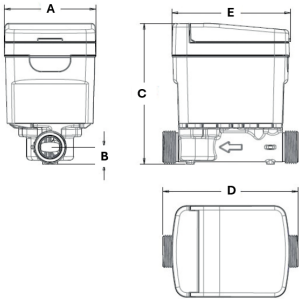
ÉNERGIE

- Batterie au lithium
- Jusqu'à 15 ans de durée de vie*

ENVIRONNEMENT

- Classe de protection IP68
- Humidité : 98%
- Température ambiante 0 - 65°C

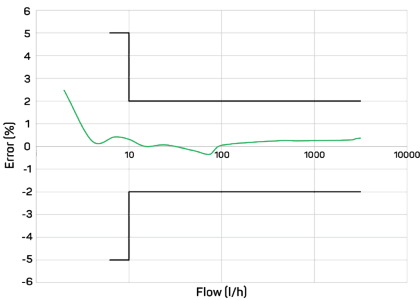
Dimensions



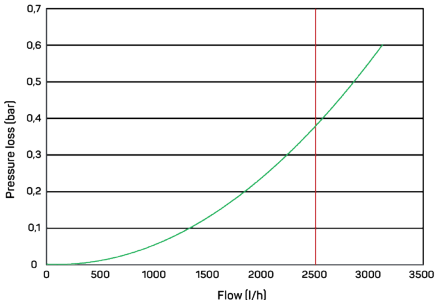
SICONIA® WM			
	DN15	DN20	DN25
	Q3 = 2,5 m³/h	Q3 = 4 m³/h	Q3= 6,3m³/h
Raccord	3/4"	1"	1 1/4"
A (mm)	74.4		74.4
B (mm)	14	18	23
C (mm)	114.8	118.8	119.3
D (mm)	110 or 115	165 or 190	130,165 190 or 220
E (mm)	95.6		95.6

Erreur typique et perte de pression

Courbe métrologique typique - DN15 **R400**

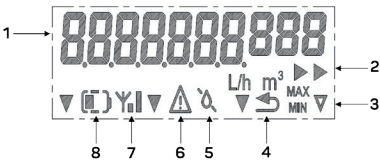


Courbe de perte de charge typique - DN15 **R400**



Interface LCD

La gamme complète de compteurs d'eau SICONIA® Water WM est équipée d'un écran LCD. Avec ses dix chiffres (7+3), il dépasse largement les exigences de la spécification MID.



1	Les volumes mesurés sont indiqués en m³, associés à 3 décimales donnant une indication en litres
2	Icônes animées indiquant quand il y a un débit actif à travers le compteur
3	Informations certifiées MID
4	Le compteur est en situation de reflux
5	La conduite d'eau n'est pas remplie d'eau
6	Un ou plusieurs événements/alarmes sont actuellement actifs
7	Informations sur l'état RF
8	Informations sur le niveau de la batterie

*Dépend de la configuration radio et du modèle de données associé

Tous droits réservés. Sagemcom Energy & Telecom se réserve le droit à tout moment de modifier les caractéristiques techniques de ses produits ou services ou de cesser leur commercialisation. Sagemcom Energy & Telecom s'efforce de garantir l'exactitude de toutes les informations figurant dans le présent document, mais ne peut pas être tenu responsable pour d'éventuelles erreurs ou omissions. Document non contractuel. Les marques citées sont déposées par leurs propriétaires respectifs. Société par Actions Simplifiée au capital de 36.626.034,60 Euros - 518 250 337 RCS Nanterre. 09/2025

Sagemcom Energy & Telecom SAS

Siège : 4 allée des Messageries

92271 Bois-Colombes Cedex - FRANCE

Tel : +33 (0)1 57 61 10 00 - Fax : +33 (0)1 57 61 10 01

www.sagemcom.com

Sagemcom