

# Sagemcom



## **SICONIA® WATER WM Bi-mode LoRaWAN / WM-Bus**

Compteur d'eau ultrasonique nouvelle génération pour une facturation précise et une gestion intelligente des réseaux d'eau

Le compteur Siconia WM offre une erreur de mesure proche de 0% sur une large plage de débits. Sa technologie ultrasonique élimine toute pièce mécanique en mouvement dans le compteur, supprimant les phénomènes d'usure mécanique susceptibles d'altérer la qualité métrologique. La facturation est ainsi précise et fiable dans dans le temps.

Le compteur Siconia WM Bi-mode LoRaWAN / WM-Bus permet la transmission des données à distance par radio relève ou télé-releve pour une remontée rapide des alarmes critiques et un suivi quotidien des données de consommation.

## Caractéristiques techniques

### CERTIFICATIONS TECHNIQUES

- CE
- EN14154
- EN 4064
- MID, OIML-R49
- AFNOR E17-901

### CERTIFICATIONS D'EAU POTABLE

- Tous les matériaux proviennent de la liste 4MS
- WRAS
- ACS
- DM174
- HYDROCHECK
- SVGW

### COMMUNICATION



- Stockage de données : 36 mois
- Sécurité des données (cryptage AES128)

### SERVICES INFORMATIQUES AVANCÉS EDGE

- Détection de fuites
- Journaux et alarmes anti-falsification
- Gestion de la qualité de l'eau - détection des retours d'eau

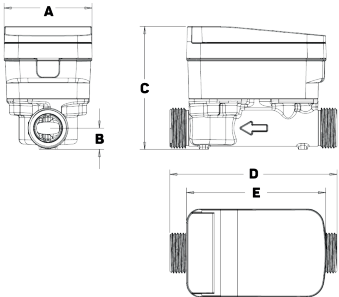
### ÉNERGIE

- Batterie au lithium
- Jusqu'à 18 ans de durée de vie\*

### ENVIRONNEMENT

- Classe de protection IP68
- Humidité : 98%
- Température ambiante 0 - 65°C

## Dimensions



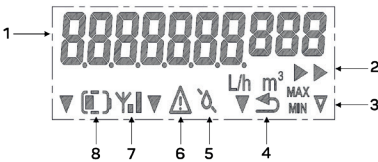
	SICONIA® WM			
	DN15		DN20	DN25
Filetage	3/4"	1"	1"	1 1/4"
A (mm)	58		58	78.4
B (mm)	14	18	18	21
C (mm)	80.6	84.6	85.1	122.3
D (mm)	110, 115, 165	110, 165	130,165 or 190	260
D (mm)	170	170	220	
E (mm)	92.6		92.6	106.6
Matériaux	Composite / Laiton		Composite (165 /190 mm) / Laiton	Laiton

## Métrologie

	SICONIA® WM		
	DN15	DN20	DN25
Débit nominal : Q3 (m³/h)	2,5	4	6,3
Débit de démarrage	2	4	6
Ratio R (Q3/Q1)	250 / 400 / 500 / 630 / 800	250 / 400 / 500 / 630 / 800	250 / 400 / 500 / 630 / 800
Raccord	3/4"	1"	1 1/4"
Pression nominale (bar)	16		
Classe de T°	T30, T50		
Fréquence de mesure	8 mesures du débit par secondes		
Montage dans n'importe quelle position	H, V, H/V		
Classe sensible	U0/D0		

## Interface LCD

La gamme complète de compteurs d'eau SICONIA® Water WM est équipée d'un écran LCD. Avec ses dix chiffres (7+3), il dépasse largement les exigences de la spécification MID.



1	Les volumes mesurés sont indiqués en m³, associés à 3 décimales donnant une indication en litres
2	Icônes animées indiquant quand il y a un débit actif à travers le compteur
3	Informations certifiées MID
4	Détection de retours d'eau
5	La conduite d'eau n'est pas remplie d'eau
6	Un ou plusieurs événements/alarmes sont actuellement actifs
7	Informations sur la communication radio
8	Informations sur le niveau de la batterie

\*Dépend de la configuration radio et du modèle de données associé

Tous droits réservés. Sagemcom Energy & Telecom se réserve le droit à tout moment de modifier les caractéristiques techniques de ses produits ou services ou de cesser leur commercialisation. Sagemcom Energy & Telecom s'efforce de garantir l'exactitude de toutes les informations figurant dans le présent document, mais ne peut pas être tenu responsable pour d'éventuelles erreurs ou omissions. Document non contractuel. Les marques citées sont déposées par leurs propriétaires respectifs. Société par Actions Simplifiée au capital de 36.626.034,60 Euros - 518 250 337 RCS Nanterre. 01/2026

Sagemcom Energy & Telecom SAS

Siège : 4 allée des Messageries

92271 Bois-Colombes Cedex - FRANCE

Tel : +33 (0)1 57 61 10 00 - Fax : +33 (0)1 57 61 10 01

www.sagemcom.com

Sagemcom