

# Sagemcom



## SICONIA® WATER SM

Une solution de gestion à distance efficace de la consommation d'eau froide ou chaude pour les compagnies des eaux

L'utilisation d'une **technologie de métrologie par ultrasons** permet de supprimer toutes les pièces mécaniques en mouvement à l'intérieur du compteur et donc de ne plus avoir de phénomène d'usure mécanique qui modifierait la qualité de la métrologie dans le temps. SICONIA® la technologie offre une large gamme de compteurs d'eau intelligents à ultrasons pour contrôler, surveiller et gérer la consommation d'eau dans **résidentiel et industriel** environnements. SICONIA® l'unité métrologique de l'eau offre une large gamme de mesures, avec une très grande précision et un comptage **très proche de 0%**. Comme il reste stable tout au long de la vie du compteur, les informations sur la distribution d'eau sont fiables et le bilan hydrique du réseau **peut être vérifié quotidiennement**, le rendant **détection plus facile des fuites** dans les canalisations du réseau.

## Caractéristiques techniques

### MÉTROLOGIE

- Diamètre nominal (mm) : DN15
- Débit nominal : Q3 (m³/h): 2,5
- Débit minimum : 2 l/h
- Rapport de précision MID (Q3/Q1) : R250, R400
- Classe 2
- Pression nominale : 16 bars
- Classe de T° : T30, T70 (R250)
- Fréquence de mesure : 1 to 8 Hz
- Montage dans n'importe quelle position (H, V, H/V)
- Classe sensible : U0/D0
- Tube en laiton ou composite : 110 mm

### CERTIFICATIONS TECHNIQUES

- CE
- EN14154
- EN 4064
- MID, OIML-R49
- AFNOR E17-901

### CERTIFICATIONS D'EAU POTABLE

- Tous les matériaux proviennent de la liste 4MS
- WRAS
- ACS
- DM174

### COMMUNICATION



- Stockage de données : 36 mois
- Sécurité des données (cryptage AES128)

### SERVICES INFORMATIQUES AVANCÉS EDGE

- Détection de fuites
- Journaux et alarmes anti-falsification
- Gestion de la qualité de l'eau - détection de reflux

### USAGE

- Compteur à ultrasons pour usage résidentiel et industriel

### ÉNERGIE

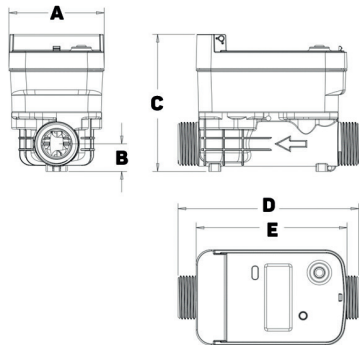
- Batterie au lithium
- Jusqu'à 15 ans de durée de vie\*

### ENVIRONNEMENT

- Classe de protection IP67
- Humidité : 98 %
- Température ambiante 0 - 65°C

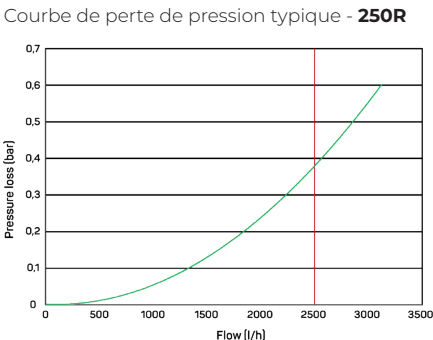
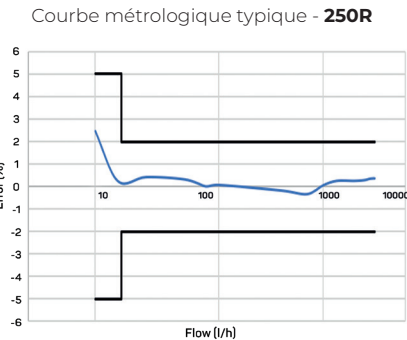
\*Dépend de la configuration radio et du modèle de données associé

## Dimensions



SICONIA® SM	
Q3 = 2,5 m³/h	
Raccord 3/4"	
A (mm)	58
B (mm)	14
C (mm)	80.6
D (mm)	110
E (mm)	91.5

## Erreur typique et perte de pression



## Interface LCD

La gamme complète de SICONIA® les compteurs d'eau SM sont équipés d'un écran LCD. Avec ses dix chiffres (7+3), ils dépassent largement les exigences de la spécification MID.

1	The measured volumes are indicated in m³, associated with 3 decimal places giving an indication in liters
2	Animated icons showing when there is an active flow through the meter
3	MID certified information
4	The counter is in a backflow situation
5	The water line is not filled with water
6	One or more events/alarms are currently active
7	RF status information
8	Battery level information

Tous droits réservés. Sagemcom Energy & Telecom se réserve le droit à tout moment de modifier les caractéristiques techniques de ses produits ou services ou de cesser leur commercialisation. Sagemcom Energy & Telecom s'efforce de garantir l'exactitude de toutes les informations figurant dans le présent document, mais ne peut pas être tenu responsable pour d'éventuelles erreurs ou omissions. Document non contractuel. Les marques citées sont déposées par leurs propriétaires respectifs. Société par Actions Simplifiée au capital de 36.626.034,60 Euros - 518 250 337 RCS Nanterre. 01/2026

Sagemcom Energy & Telecom SAS

Siège : 4 allée des Messageries

92271 Bois-Colombes Cedex - FRANCE

Tel : +33 (0)1 57 61 10 00 - Fax : +33 (0)1 57 61 10 01

www.sagemcom.com

Sagemcom