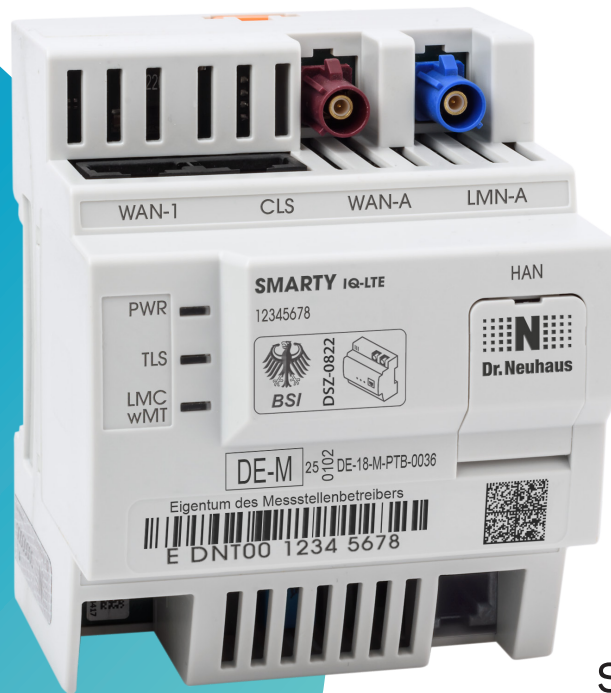


Sagemcom



SiLKe



Produktion und Lagerung bei Sagemcom Dr. Neuhaus



Transport zum Messstellenbetreiber / Monteur



Lagerung beim Messstellenbetreiber



Transport zum Montageort



Montage beim Letztverbraucher

MSB-Lieferkette



Warenannahme



Transport zum Montageort



Montage beim Letztverbraucher

SiLKe & MSB-Lieferkette

Die sichere Lieferkette & MSB-Lieferkette zum BSI-konformen SMGW-Transport

Warum die sichere Lieferkette (SiLKe)?

Datenschutz und Datensicherheit haben für den Rollout von Smart Meter Gateways (SMGW) höchsten Stellenwert. SMGW-Hersteller und Messstellenbetreiber (MSB) sind vom Bundesamt für Sicherheit in der Informationstechnik dazu angehalten, strenge Sicherheitsvorkehrungen entlang des gesamten SMGW-Lebenszyklus zu treffen. Aus diesem Grund hat Sagemcom Dr. Neuhaus eine kompakte Richtlinie zur sicheren Lieferkette (SiLKe) der Siconia® SMARTY IQ SMGW entwickelt, die die Integrität und Manipulationsfreiheit der Geräte von der Auslieferung aus geschützten Produktionsumgebung in Rostock über die Lagerung beim Messstellenbetreiber bis hin zur Montage beim Letztverbraucher auf praktikable Weise sicherstellt.

Der SiLKe-Prozess

- 1 Produktion und Lagerung bei Sagemcom Dr. Neuhaus**
 - Fertigung des Siconia® SMARTY IQ SMGW in der herstellereigenen Produktion in Rostock
 - Sichere Lagerung im BSI-zertifizierten Lager

- 2 Transport zum Messstellenbetreiber oder Monteur**
 - Fall 1: Transport im „kleinen“ sicheren Behältnis
 - bis zu 80 Siconia® SMARTY IQ SMGW je Safety Box
 - Fall 2: Transport im „großen“ sicheren Behältnis
 - bis zu 1.500 Siconia® SMARTY IQ SMGW je Sky Box
 - Einhausung für den Palettentransport
 - Fall 3: Transport ohne sicheres Behältnis
 - Diverse Voraussetzungen müssen erfüllt sein (z.B. Empfänger und Transporteur namentlich benannt, mind. zwei Fahrer, Plombe mit ID etc.)

Alternativer Übergang zur „MSB-Lieferkette“ ab Warenannahme der Erstausslieferung. Die Ausführung der Bausteine Lagerung, Transport & Montage (Demontage ab TR2.0) erfolgt gemäß dem Sicherheitskonzept des MSBs.

- 3 Lagerung beim Messstellenbetreiber:**
 - Fall 1: Lagerung im sicheren Behältnis
 - Fall 2: Lagerung im BSI-zertifizierten Lager ohne sicheres Behältnis

- 4 Transport zum Montageort:**
 - Fall 1: Transport im sicheren Behältnis
 - Fall 2: Transport ohne sicheres Behältnis
 - 1 Monteur → max. 6 SMGW
 - 2 Monteure → max. 12 SMGW

- 5 Montage beim Letztverbraucher:**
 - Überprüfung der Sicherheitsmerkmale vom Siconia® SMARTY IQ:
 - Unversehrtheit des Gerätes und des Siegels
 - Gerätenummer des SMGW etc.
 - Einfacher «Plug & Play»-Installationsprozess

Key Features

- Interoperabel zu anderen Lieferketten (SiLKe)
- Unkomplizierte **Selbstschulung** für Anwender:
 - Keine Schulungspflicht** beim Hersteller
 - Selbstschulung innerhalb von **schätzungsweise 1-2 Stunden** möglich
- Die SiLKe von Sagemcom Dr. Neuhaus ist **herstelleroffen** hinsichtlich:
 - der Lagerung
 - des sicheren Transportbehältnisses
 - der Montage beim Letztverbraucher
- Einfache Integration** in bestehende Logistikprozesse
- Direktversand** mit einem Transportdienstleister an den **Monteur** möglich
- MSB-Lieferkette** nutzbar

Warum die MSB-Lieferkette?



Die MSB-Lieferkette ist eine **vereinfachte Variante der SiLKe**, die vom MSB unmittelbar ab **Warenannahme** (rechtliche Übergabesituation) betrieben werden kann. In diesem Fall beginnt die Verantwortung des MSB unmittelbar ab der **Erstausslieferung**. Voraussetzung hierfür ist, dass der betreffende MSB über ein Sicherheitskonzept gemäß **BSI-Anforderungskatalog** verfügt.

Die Nutzung der MSB-Lieferkette erlaubt eine **flexible und wirtschaftlich tragbare Logistik** von SMGWs – von der Produktion über die Lagerung bis hin zur Installation beim Endkunden.

BSI – Anforderungskatalog zur MSB-Lieferkette:



VDE FNN – Sichere Logistikkette für Smart-Meter-Gateways:



BSI-Zertifizierung: <https://www.bsi.bund.de/dok/6618604>
Zertifizierungsnummer: BSI-DSZ-CC-0822-V7-2025
Assurance Continuity Maintenance Report: BSI-DSZ-CC-0822-V7-2025-MA-01

Das sichere Behältnis (SiLKe)

- Manipulationsgesicherte, PIN-geschützte Transportbox
- Sicheres Behältnis in kleiner und großer Variante (Paletten-Einhausung) verfügbar
- Einmal-PIN-Verfahren
 - für jeden Öffnungs- und Schließvorgang des sicheren Behältnisses
 - Codevergabe mittels Einmal-PIN-Listen von Sagemcom Dr. Neuhaus
- Investitionssicherheit durch Exportmöglichkeit in andere Systeme (GWA-System, Dienstleister etc.)
- Sicheres Behältnis kann über Sagemcom Dr. Neuhaus bezogen werden



Safety Box
Bildquelle: Lock Your World GmbH & Co. KG



Sky Box
Bildquelle: bwh Spezialkoffer GmbH

All rights reserved. The information and specifications included are subject to change without prior notice. Sagemcom Energy & Telecom tries to ensure that all information in this document is correct, but does not accept liability for error or omission. Non contractual document. All trademarks are registered by their respective owners. Simplified joint stock company Capital 36 626 034,60 Euros - 518 250 337 RCS Nanterre - SIBR15-01.10.18 [SDN 10/2025, Dok.-Nr.: 8209AQ012 Rev. 1.3]