

# Sagemcom

Hier geht's  
zum **EMS-Video**



## Zuverlässige EMS-Fertigung – Made in Rostock

von der Baugruppe bis zum Endgerät

## Ihr EMS-Dienstleister aus dem Norden

In Rostock entwickeln und fertigen wir seit mehr als drei Jahrzehnten elektronische **Baugruppen und Komplettgeräte** für vielfältige Anwendungen. Als erfahrener **EMS-Dienstleister** begleiten wir unsere Kunden von der ersten Idee bis zum **finalen Produkt** – mit technischem Know-how, hoher Fertigungstiefe und einem klaren Qualitätsanspruch „**Made in Germany**“. Unser Leistungsportfolio reicht von der Design- und Layoutberatung über die **Serienfertigung** bis zur individuellen Konfektionierung und Auslieferung. Vertrauen Sie auf einen **flexiblen Partner**, der Ihre Anforderungen versteht und zuverlässig umsetzt.

## Key Features

- Technologischer Support
- SMD-Bestückung (ein- und beidseitig)
- High-Speed 3D-AOI
- Manuelle Leiterplattenbestückung (THT)
- Bauelementevorbereitung (inkl. Schaltkreisprogrammierung)
- Testservices: In-Circuit-, Funktions- und Klimatest
- Lackierung/Beschichtung von Baugruppen (Conformal Coating)
- Montage & Konfektionierung
- Versand (z.B. direkt an Ihre Kunden inkl. Zwischenlagerung)
- Reparaturservice
- Weltweiter Einkauf von Komponenten über ein ERP-basiertes Materialmanagementsystem

## Fakten und Zahlen, die überzeugen

Seit über **35 Jahren** steht Sagemcom Dr. Neuhaus für zuverlässige Elektronikfertigung und wurde mehrfach als **A-Lieferant** bei seinen Kunden ausgezeichnet. Mit **über 17 Millionen produzierten Geräten** bzw. Baugruppen und der **starken Einkaufsmacht** der Sagemcom-Gruppe bieten wir unseren Kunden maximale Effizienz und Liefersicherheit.



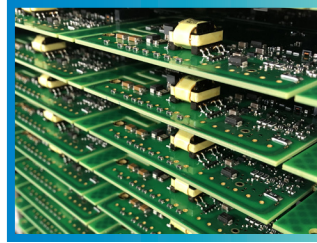
## Wir fertigen nach höchsten Qualitätsstandards

- **DIN EN ISO 9001** (Qualitätsmanagement)
- **DIN EN ISO 14001** (Umweltmanagement)
- **DIN EN ISO 27001** (Informationssicherheit)
- **EU-Richtlinie 2014/32/EU**, Anhang D
- Produktion gemäß **IPC610 & 7711/7721**



## Starke und flexible Fertigungskapazitäten

- 3-Schicht-Betrieb von Montag bis Samstag
- 10.000.000 SMD-Bauteile pro Woche
- 2 SMD-Linien (ASM Siplace)
- Kurzfristige Kapazitätserhöhungen möglich



## Technische Daten

### VERBINDUNGSTECHNIK

#### • Kleben:

- Klebeschablonendruck
- High-Speed Dispenser

#### • Löten:

- Volltunnel Doppelwellenlöten unter Stickstoff
- Reflowlöten unter Stickstoff
- Selektivlöten unter Stickstoff

#### • Schablonendruck:

- Schablonenrahmen 585 x 585mm
- Druckfläche ca. 400 x 400mm

#### • Lackierung:

- High-Speed Lackierung, Dam & Fill, IR Trockenofen

#### • Kontrolle:

- High-Speed 3D-AOI

### BAUELEMENTE

#### • Bauformen:

- Bestückung aller konventionellen Bauelemente

- Sonderbauformen, Label

- SMD-Chips ab 0201

- IC's bis 55mm

- Pitchabstand bis 0,35mm

- BGA

#### • Programmierung:

- PROM, EPROM, EEPROM, FLASH

- PALs, GALs, EPLDs, Microcontroller

- Spezielle Bauelementeadapter auf Wunsch beschaffbar

- Gang- und Set Programmierer

- Programmierung mit Sprint Optima

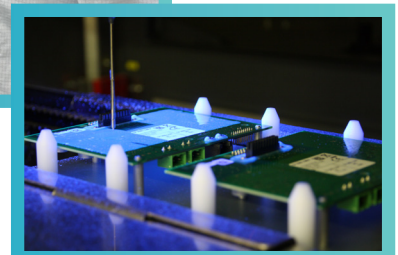
### LEITERPLATTEN

#### • Abmessungen:

- Min. 100 x 135mm

- Max. 400 x 400mm

- Andere Größen erst nach Prüfung





» Egal ob kleine Serie oder große Stückzahlen – wir bekommen bei Sagemcom immer die gleiche Aufmerksamkeit. Die Reaktionszeit ist schnell, die Umsetzung professionell und auf Sonderwünsche wird wirklich eingegangen. Für uns ein echter Partner auf Augenhöhe. «

– Nicola Fritsche, Projektmanagerin,  
comtime GmbH –

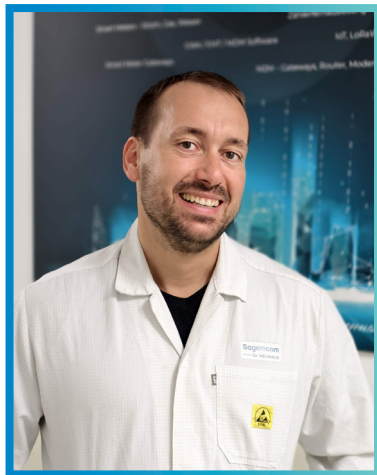


» Mit Sagemcom Dr. Neuhaus haben wir einen EMS-Partner gefunden, der unsere Werte teilt: Qualität, Verlässlichkeit und ein ehrliches, vertrauensvolles Miteinander. «

– Mag. Bernhard Holzer, Geschäftsführer/CEO,  
wepotec electronic solutions GmbH –

## Kundschaft mit breitem Branchenspektrum

- Sensorik, Steuertechnik, Messtechnik
- Medizintechnik
- Regeltechnik
- Energietechnik
- Maschinenbau
- Schiffstechnik
- Telekommunikation
- Windenergie



## Sprechen Sie uns an!

**Ihr Ansprechpartner** Vertrieb & Technik:  
Thomas Toschka, Projektmanager Produktion  
Tel: +49 381 7700 – 511  
[neuhaus.fertigung@sagemcom.com](mailto:neuhaus.fertigung@sagemcom.com)

Erfahren Sie mehr



All rights reserved. The information and specifications included are subject to change without prior notice. Sagemcom Energy & Telecom tries to ensure that all information in this document is correct, but does not accept liability for error or omission. Non contractual document. All trademarks are registered by their respective owners. Simplified joint stock company Capital 36 626 034,60 Euros - 518 250 337 RCS Nanterre - SIBR15-01.10.18 [SDN: 09/2025, Rev. 8.1]

Sagemcom Dr. Neuhaus GmbH  
Papenreye 65 | 22453 Hamburg | GERMANY  
Tel: +49 40 55304 - 0  
Mail: [neuhaus.vertrieb@sagemcom.com](mailto:neuhaus.vertrieb@sagemcom.com)  
<https://www.sagemcom.com/neuhaus>

**Sagemcom**  
— Dr. NEUHAUS