

Sagemcom



SICONIA® SMARTY IQ-LTE

BSI-zertifiziertes Smart Meter Gateway für
Messstellenbetreiber, Netzbetreiber und Stadtwerke

Unser Herzstück für Ihre sichere Kommunikation

Das **SICONIA® SMARTY IQ-LTE** von Sagemcom Dr. Neuhaus GmbH ist mehr als nur ein Smart Meter Gateway (SMGW) – es ist die Schlüsseltechnologie für ein zukunftssicheres, **gesetzeskonformes Smart Metering**.

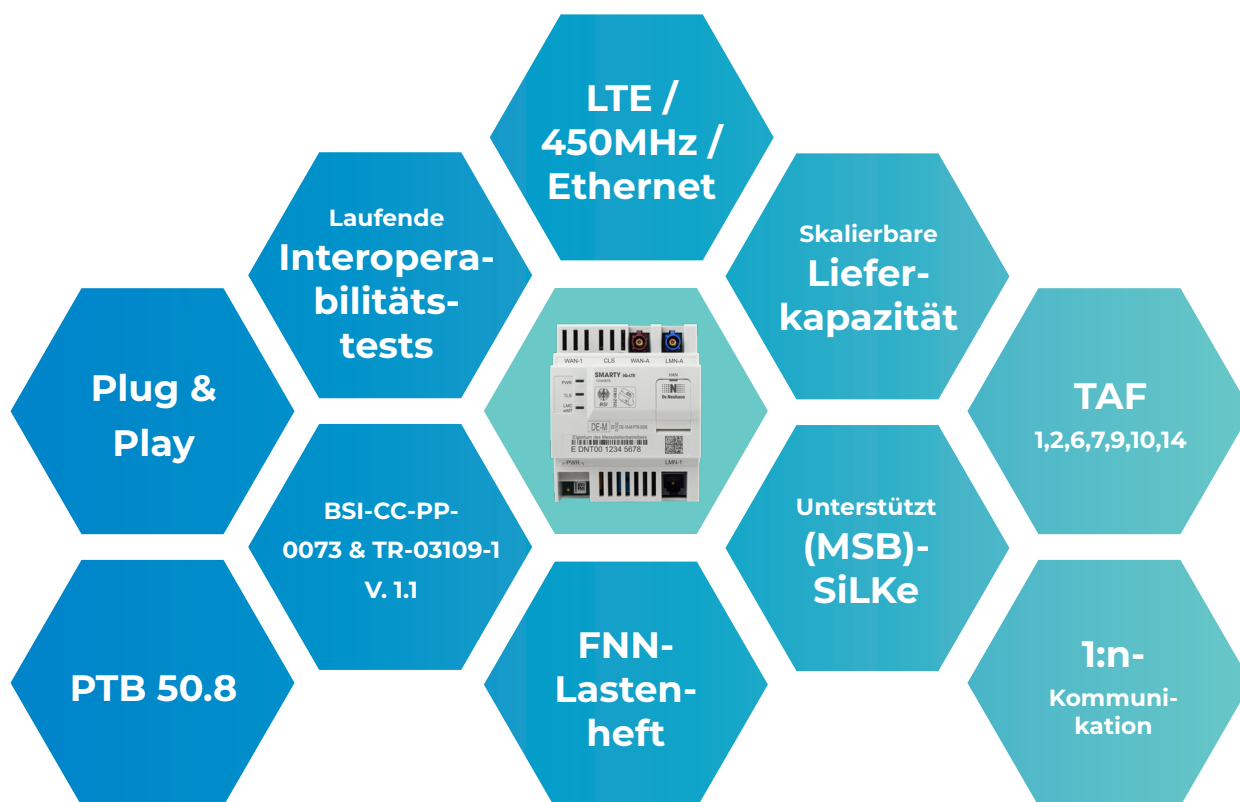
Das SMGW dient als **zentrale Kommunikationseinheit** im intelligenten Messsystem (**iMSys**): Es empfängt, speichert und verarbeitet **spartenübergreifend Messdaten** von Strom-, Gas-, Wasser- und Wärmehählern und stellt sie **autorisierten Marktteilnehmern** sicher zur Verfügung. Die **hochsichere WAN-Kommunikation** des SICONIA® SMARTY IQ-LTE erfolgt via **LTE, 450MHz oder Ethernet**.

Key Features

- **BSI-zertifiziertes** SMGW nach Common Criteria einschließlich TR03109-1
- Integriertes **Sicherheitsmodul** für eine hochsichere Datenkommunikation
- **Sichere** Erfassung, Zeitstempelung, Tarifierung, Speicherung und Bereitstellung von **Messwerten**
- Kontinuierliche Bereitstellung **neuer Sicherheitsfunktionen und Features** via Remote-Firmwareupdate



Zahlen und Fakten, die überzeugen



Unser SMGW – Ihre Vorteile

Interoperabilität durch enge Partnerschaften



Unser SMGW unterstützt zahlreiche Stromzähler – wahlweise per **Kabel** oder **wireless M-Bus** (siehe Whitelist). Die Interoperabilität mit diversen **GWA-Systemen** wurde durch die Baumusterprüfbescheinigung der PTB erfolgreich belegt sowie die Kompatibilität mit zahlreichen BSI TR-03109-5-zertifizierten **Steuerboxen (CLS)** nachgewiesen.

Erfahren Sie mehr:
(Kunden-Login)



BSI-konformer SMGW-Transport



Sagemcom Dr. Neuhaus hat eine kompakte Richtlinie **zur sicheren Lieferkette** (SiLKe) der SICONIA® SMARTY IQ-LTE SMGW entwickelt, die die Integrität und Manipulationsfreiheit der Geräte sicherstellt. Auch der Übergang zur vereinfachten **MSB-Lieferkette** ab Warenannahme der Erstausslieferung ist einsatzbereit, sobald der betreffende MSB über ein Sicherheitskonzept gemäß **BSI-Anforderungskatalog** verfügt.

Erfahren Sie mehr:



Qualität trifft Skalierbarkeit



Das SICONIA® SMARTY IQ-LTE SMGW wird in der **herstellereigenen Produktion** in Rostock gefertigt. Unsere Produktion steht seit mehr als 35 Jahren für „**Made in Germany**“ – flexibel, zuverlässig und **BSI-zertifiziert**. Mit einer skalierbaren Kapazität unterstützen wir Ihren erfolgreichen Smart Meter Massenrollout – eingebettet in das weltweite Beschaffungsportfolio der Sagemcom-Gruppe mit hoher Bauteilverfügbarkeit.

Erfahren Sie mehr:



Transparenz für Endkunden



Über die lokale Schnittstelle können Verbraucher ihre **Messwerte** mittels der Transparenz- und Displaysoftware **TRuDI** oder dem **hausinternen Consumer-Tool** hochauflösend einsehen – für mehr Kontrolle und Energieeffizienz.

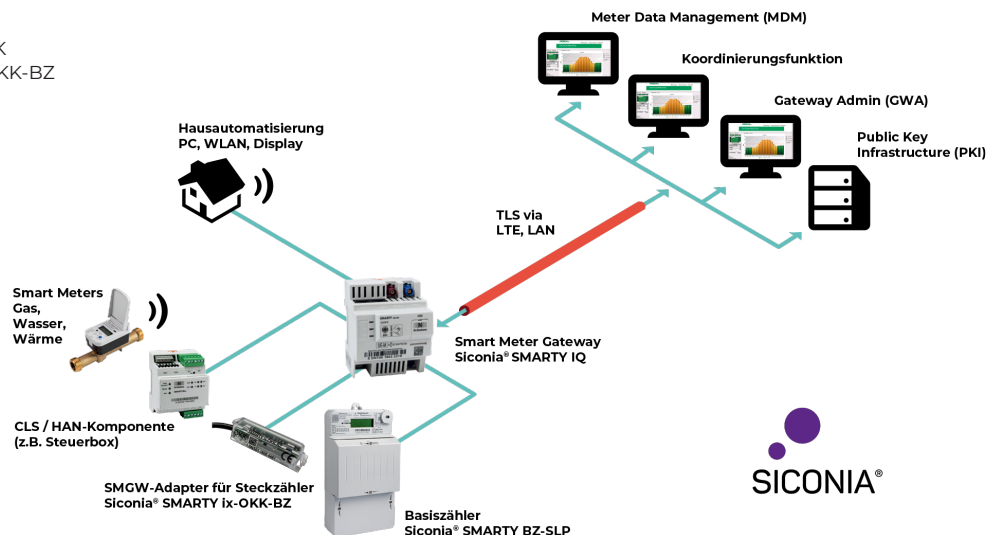
Erfahren Sie mehr:



Modulares Produkt-Portfolio

Das SMGW ist Teil eines modularen Smart-Metering-Portfolios von Sagemcom:

- **Smart Meter Gateway:** SICONIA® SMARTY IQ-LTE (LTE/4G, 450 MHz, Ethernet)
- **Basiszähler** (nach FNN):
SICONIA® SMARTY BZ-SLP
SICONIA® SMARTY BZ-PLUS
- **Kommunikationsadapter für Zähler:**
für Bestandszähler: SMARTY ix-BAB-EDL-OKK
für Basiszähler in Stecktechnik: SMARTY ix-OKK-BZ
- **Gas- und Wasserzähler**
- **GWA-Software:** Fröschl SMGWA
- **MDM-Software:** Fröschl MDM / EMT System



Produkt	Konfiguration	Artikel-Nr.	
		Wirk-PKI	Test-PKI
SICONIA® SMARTY IQ-LTE	LTE/4G - Ethernet	821014	820918
	450 MHz	821045	820925



Technische Daten

INTERFACE

- **LMN - drahtgebunden:**
RS485 - RJ12 Buchse
Geschwindigkeit: ca. 1 Mbit
Ausgangsspannung 12 V
Strombelastung 295 mA
Bidirektionale Kommunikation
- **LMN - drahtlos:**
Wireless M-Bus OMS 4.0, Mode 7
S-Mode, T-Mode
unidirektionale Kommunikation
- **WAN (Ethernet), CLS, HAN:**
10/100 Base-T (RJ45-Buchse)
Ethernet IEEE802
10/100 MBit/s
- **SIM:**
Standard Mini-SIM
- **Spannungsversorgung:**
Eingangsspannung Gerät: 230 VAC +- 10 % (einphasiger Anschluss, steckbar), Fn 50 Hz
Leistungsaufnahme: 2.8 (idle ohne Last auf LMN), 10,5 W (maximal, mit 3,5 W Last auf LMN)

RADIO

- **Verbindung:**
Geräte ohne 450 MHz:
 - GPRS: Class 12
 - EDGE: Class 12
 - HSPA+: DL Cat.24 / UL Cat. 6, Dual Carrier
 - LTE Cat. 3Geräte mit 450 MHz:
 - GPRS: Class 12
 - EDGE: Class 12
 - LTE Cat. 1
- **Sendeleistung:**
Geräte ohne 450 MHz:
 - Pentaband LTE: 800/900/1800/2100/2600 MHz (+23 dBm)
 - Triband UMTS (WCDMA): 900/1800/2100 MHz (+24 dBm)
 - Dual Band GSM/GPRS/EDGE: 900/1800 MHz (+33 dBm / +30 dBm)Geräte mit 450 MHz:
 - Pentaband LTE: 450/700/800/900/1800/ 2100/2600 MHz (+23 dBm)
 - Dual Band GSM/GPRS/EDGE: 900/1800 MHz (+33 dBm / +30 dBm)

- **Antennenanschluss:**
GSM: Impedanz nominal: 50 Ohm
Buchse: Fakra D, steckbar
Wireless M-BUS: Impedanz nominal: 50 Ohm
Buchse: Fakra C, steckbar

ZULASSUNG

- **Umweltbedingungen:**
Betrieb - 25 °C bis + 55 °C
Lagerung - 25 °C bis +70 °C
Luftfeuchtigkeit 0 - 95 %, nicht kondensierend
- **Prüfung/Zulassung:**
CE-konform nach Funkanlagen-Richtlinie (RED 2014/53/EU) und ROHS-Richtlinie (2011/65/EU)
Geräte ohne 450 MHz:
 - Radio: EN 301 511, EN 301 908-1, -2, -13, EN 300 220-2
 - EMV: EN 301 489-3, -52, EN50470-1/-3 (inkl. EN 55032 Kl. B)
 - Elektrische Sicherheit: EN 50428, EN 62479
 - RED Cybersicherheit: EN 18031-1/-2/-3
 - ROHS: EN 63000Geräte mit 450 MHz:
 - Radio: EN 301 511, EN 301 908-1, -13, EN 300 220-2
 - EMV: EN 301 489-3, -52, EN 50470-1/-3 (inkl. EN 55032 Kl. B)
 - Elektrische Sicherheit: EN 50428, EN 62479
 - RED Cybersicherheit: EN 18031-1/-2/-3
 - ROHS: EN 63000Baumusterprüfbescheinigung - Modul B: DE-18-M-PTB-0036
CC-Zulassung: BSI-CC-PP-0073; TR-03109, Version 1.1
(<https://www.bsi.bund.de/dok/smgw-zertifizierungsverfahren>)

MECHANIK

- **Gehäuse:**
Standard-Schaltschrankgehäuse zur Hutschienenmontage
IP20
Entflammbarkeit nach UL94-V0
Abmessungen: ca. 70 x 60 x 90 mm (L x B x H)
Gewicht: ca. 180 g

ZUBEHÖR

- **Kommunikationsadapter**
eHZ EDL-Zähler (SMARTY ix-BAB-EDL-OKK)
eHZ Basiszähler (SMARTY ix-OKK-BZ)
- **Antennen**
Mobilfunk (2G, 3G, 4G, 450 MHz), Wireless M-Bus
- **Kabel**
Kommunikationskabel, Stromkabel inkl. Klemmen

Erfahren Sie mehr:



All rights reserved. The information and specifications included are subject to change without prior notice. Sagemcom Energy & Telecom tries to ensure that all information in this document is correct, but does not accept liability for error or omission. Non contractual document. All trademarks are registered by their respective owners. Simplified joint stock company Capital 36.626.034,60 Euros - 820 978 559 RCS Nanterre - SIBR15-01.10.18 [SDN 01/2026, Dok.-Nr.: 8209AQ001 Rev.2/7]